

\ [} d [[ç] } Á \ ~] ã æ ã ç ã & @ ã } & Ê ç z ^ { Á Á [• ^ à } ð Á à à [à Ò Á ^ Á æ æ ã ã [Á
[! * æ ã ã ð ã & @ Á à & @ à Á æ [ð ç æ ã ã . Á • [à ^ Á ^ \ . Á | [à] [• ç ã ã ã [Á ^ ! ã ^ Á ç ^ Á ç Ò Á
~] | æ ~ ð Á • [à ^ Á [• \ . Á | [à] [• ç Á Ò ç ã Á æ [Á ç á ã ~ [• ç Á Á ç æ ^ Á [Á [à [~ à } Á [ç : Á [Á
Ü Á ç ~ Ò ç] } æ Ò ç | } • \ Á æ æ È

Sæ æ ã | ã ^

Á Á Á } [ç ^ Á ^ Á [ç : á á [Ê Ò Á æ æ @ æ æ ã ç æ z Á [~ Á ç ^ Á ^ ç [] ~ | | } ç Ò Á [* ^ Á Á Ü È
X Á : à @ Á ç à [& } .. @ Á [\ Á ^ [Á ^ æ ã [ç] [Á Ì J Á | & @ c Ê á ^ Á ^ [Á æ ã | Ò] [Á ^ \ ^ { Á Á Ê Ì Á
\ * Á æ æ @ æ ^ Á ç ç Á | & @ c Á ^ Á æ ã | Ò } ð Á ç Ê G Á * Á ç æ z ^ È [ç Á } [Ò ç ç Á æ ã | Ò } & @ Á [* Á Á
ç z æ Á [~ @ { Á [{ \ ^ { Á ^ \ [ç .. @ Á à ò { ~ È ç : Á ^ | Á [Á Ü Á [ç ^ : ^ } È
Ù } ç ç . Á | [* ^ È | \ ^ : [| ^ Á Á | \ æ } ð & @ { ç . Á ð ^

Á Á Á Á ç ð Á à æ ç Á ^ à ^ Á æ } æ ^ } | } ^ Á ç | æ } ç Ò Á { } ^ È \ ç æ ^ Á [& @ : Ò Á Á æ ç ð ~ Á
! : : z á [ç] } ð Á æ ã \ Á ^ } ç ç & @ Á [* Á Á [~ | á } ç ç Á ^ æ ^ È Á | | • ç Á æ ð ã } ç ç ð ç Á
: | [ç ^ Á Á | | • ç Á [] ç ç ^ Á [Á ^ } ç ç & @ Á [* | & @ ç ^ ç .. æ Ò ç æ ^ È V Ò È [Ò Á ~ ç Á
] á | z á [ç] Ò Á | | • ç * | } ð Á ^ | æ ^ Á ^ Á ç ð Ò ç æ ç È

Á Á Á Á | [ç Á ã ~ [• ç Á ^ | Á æ } æ ^ } | } Á [ç : Á ^ á á ã ~ Á [Á Ü Á ç ç ^ Á [& @ : ^ | Á ç { Á ç @ æ } Á
: Á ^ \ . Á | [à ^ \ & ð Á ^ á ç z ð Á Á \ | æ ^ È Ü • \ . Á á ^ | æ ^ Á ç æ . Á Á ç | } ~ È Z æ ç Á ^ Á
} ^ [á æ á Á á } [: } æ } Á • ç [ç Á Á ~ @ Á ^ | æ ^ È ç z ^ { Á ^ z } . Á ð æ ^ Á \ æ ~ ð Á æ [Ò] [• ç
ç ^ ~ Ò ç] } Ò Á ^ : } ã } ç æ ç ð à ~ [ç . Á ^ | æ ^ È

Á Á Á Á | [Á [ç : ^] [Ê Ò Á V Ò Á Á æ ç z ^] [~ Á [] ç ç ^ Á ^ \ . . @ Á ^ ^ * | } ç ç Á @ Á [ç | Ò } æ Á
c { Á ç @ æ } Á Á á [: ^ { \ æ Á æ Á Á ^ á æ ð æ [ç ç Ò á à ç ç ç] ç & @ Á ç } [| c È
R Á ç z æ Á } | { [Ê Ò Á ^ Á á } | Á ç ç } Á Á \ [ç . æ ç à ~ Á ç • [à } ç ç : æ | È Á á } [{ Á ð æ Á ^ Á
] [á æ á Á æ ã | Ò ç ã | ð } Á É Á * Á V Ò Á ç æ Á É Á ç Á æ ^ ð Á ^ } & @ Á [Á V Ò Á ç æ æ È V ^ } ç Á
: | & @ Á ^ | Á ^ : á | [à } Á [[| á ç [ç] } Á Ü Á Ü È

Á Á Á Á | { & á ^ : á | [à } ð Á [| ~] | | & Á Á à æ ç Á | \ ^ : [| Á ^ Á Ü Á Ü Á ç ç } Á [á ç | æ æ Á
{ ^ : á | [à } ð Á ^ | æ Á Ü W Ü Ü Ò Á ç [] æ | [ç] } ð Á à & @ à Á Á æ * æ á ç æ ^ { Á | æ ^ } { ð Á
[] ^ | æ Á V Ü Ü Ç Á ç [] æ | [ç] } ð Á à & @ à Á Á æ @ á ã ^ { Á ^ \ á ^ Á & ç ç . È

Á Á Á Á \ z ^ [• ç Á á] [: } æ } Á \ æ ~ ð Á æ ~ ç [• ç } [ç æ Á ç z ^] [~ Á [: [|] [• ç æ ç à ~ [ç . Á Á
[• [à } ð Á ^ | æ ^ Á æ á á } [ç ç & @ ç æ ã } ç ç ^ & @ á ^ & @ È

Ô Ç Ò Ù

Á Á Á Á ^ } ð Á ! * | } ^ Á Ü Á ^ ^ Á [ç] Ò Á •] z . Á Á à æ ç Á & @ æ ^ Á @ [Ò } & @ Á ~ @ Á æ } ^ Á Á | ^ Á
ç { | ç æ Ô Ç Ò Ù È Á á ^ Á á ç æ Á ^ \ ^ { Á G Á [\ • Á Á ^ ^ * | } ð Á ^ | æ ^ Á ç [ç @ È [• ç Á Á
ò ç ç Á á ç : ^ } á Á | | • ç Á Á ð æ ^ Á] [ç Á \ . { ~ Á [\ È Á ç á } [& } .. { Á à à [à Ò Á Á
} ^ b æ c ç ç ^ \ ^ ç ç æ Á [ç ç ç] ð Á | á ^ Á Á [^ ò { á & @ } } & @ ç [ç @ Á ç á ð | á ç ^ | ç È
! ^ •] \ ç ^ Á Á [Ò } { ç ç | [à ^ Á Á & @ Á ç [ç @ È

Á Á Á Á [|] | | & Á Á ! * | } ^ Á & @ æ ^ Á ç [ç ç ç Á | | • ç ^ á ð Á ç ç Á æ á à | Á | [ç] á ç Á Á ^ ç . } æ Á
á ð ^ Á [• æ æ] [• ç Á] ^ ç | | c Á ç [ç ç ç Á | | • ç ^ á ð Á á [] | æ [ç] ç Á [à È

U & @ æ } . Á } | { \ ^ Á Á | | ~ z [ç] } ç æ ç | • \ & @ | | ç

Á Á Á Á á Á [à ^ Á æ æ ç ç á } [• ç Á | [] } æ Á È J F È J J J Á á È È È È J J J ð [~ Á ! * | } ^ Á ^ } ð Á] | ç ^ Á
] á | } æ Á [~ ^ Á] æ ^ } ç Á [~ æ ^ Á á ç ç Á | \ [] ^ { È Á | { & á á ç ç ç] ç ç ^ } ç ç ^ | á c Á ^ [Á
: | æ c [Á É Á ð æ È Á ç @ Á G Á ^ Á : ç ç ç Á Á & @ æ } { Á } | { \ | { Á ç ^ ç ç Á ^ Á } æ | | { Á

ÁÁÁ |æ| à 0) Á[] |æ[ç | ç | } æ&@ { æ | Áææ : ^Á/Á\} ð Áææ^} ð Á[\ ^ ÁÆÆÁ ç | | Á Á
~ { ð c } æ Á æ Q d æ ^ ç ÉÚ | [Á • } æ } ð | | & ^ & | } & @ | * | } Á ^ | Á [Á . ç Áææ : ^Á æ | æ [ç | } Á
& | Á Q É à • æ @ | ð ^ z \ ^ | . Á æ à Á æ æ ð æ } . Á | ^ ^ | ^ } & É P [ç Á ^ | æ | | æ [ç | } æ
æææ : ^Á z ^ & @ Á ^ * ã d [ç æ } & @ | \ Á Á Ü È

U | ^ | æ } Á | d æ & Á æ } | • c

ÁÁÁ Á [: æ æ } ð Á ç • ^ à \ { Á ^ | } & @ | * | } Á Á Á Á Á Á à æ æ ç | | • æ [ç | } Á | \ [] } | • ç Á | æ } Á
] æ | æ | [0] | • ç ^ ~ 0 ç | } ð | ^ | æ } Á | d æ & @ | | • c ^ à \ Á æ | ^ | æ } ð & @ á ^ É Z | | ç æ | Á
| [~ 0 á | ^ | æ } ð & @ á ^ Á Á Á } Á ^ à | | á | } æ |] d [] ð ~ Á | * | } ~ Á | • | æ ^ & . Á
• } { [ç] ^ Á æ | æ ^ } ç Á Ü ç ^ Á ç } æ æ } Á X É Á & | } & @ | * | } ^ & @ æ } Á • [à æ ç Á & Á
ÆÆ Á] ^ & á | } Á ç à æ ^ } Á ç & ç á ^ } Á ç æ É æ æ ~ | ð & | [• ç Á \ | [Á Á à æ ç | ^ à [ç | } Á
| [• à æ ç & É Á [& ÁÆÆ Á ^ | Á [ç] 0 ç ^ ç [^ } ^ Á ^ | • [] | } É & @ æ . Á | * æ á æ } Á
| [á { ç \ ^ Á | [Á æ @ b } ð æ } | • ç Á U ~ | æ ^ Á | ^ | æ } ð Á æ æ ^ } Á Á Á Á Á Á | [• ç Á
] • [à] | • ç Á | ^ } . Á Á | • æ @ { Á | [ç Á ^ à :] ^ } { Á æ @ æ | { Á ^ • ç . Á æ } | • ç É

"

13
"Egp¶f nwj 'lg'x{—¶pgfl'62'2220'M

◆.....ÙPÁ| ^Á ^•q ~] a| ÁGÊ FÁ aÈV ^: } ã } &@ | \ |æ } &@æ 5 } ÁD XDZ [OÁ Á] ! | cÁ [\ ^ Á
GEEÉÁ ÁFFÊ Æ Æ Á & ÉP ^ b & Á XÁ ^ • q ~] a| ÆP Á ^ ÆÜÁ ÁHGÊ Æ Æ Á ÁÜÜÉG Ê Æ Á
: Á & | [ç . . @ Á [c È Á ^: Æ ^ b æ ð ^ } b ð P Ú Á æ Á ÆP Á ^ ÆÜP Á æ Æ Á Ö ð Á Á H Æ Á Ç Á [c Á
PXÁ æ Á { q Á ÆP Á Ö @ à Á ÁGÊ Æ Æ Á ^ • \ | Á ~ à & Á Á F Í Æ Æ ÉP æ Á ÆP Á ÁÜÜÁ ^ | Á
} ^ b æ ð ^ } b ð æ P Ú Á Ö [@ { ð Á Á H Æ Æ ÉÜ ^ d [ç & Á Á S æ ç ð . Á Á G Æ Æ Á Á ^ • \ Á V z ð Á Á F J Æ Æ É Á
P æ Á ÆP Á ^ ÆÜÜÁ ^ | Á ^ b æ ð ^ } b ð æ P Ú Á T [• c Á Á R æ | ~ \ [ç æ Á Á | Æ Æ É S æ 0 @ Á Á Á Á H Æ Æ É Á
P [!] Á S æ ^ Á Á F Í Æ Æ Á Á æ Á ÆP Á ÁÜ æ [~ • \ ^ { Á P Ú Á Ö ^ & æ Á Á Í Æ Æ Á æ P [!] Á Ö ç [æ z c Á Á G Æ Æ L

◆.....çÁ [{ à ð [ç æ . Á [] | æ ÁÜÜ S Ç S [ç | • & Á Á Ö ! | 0 æ ^ Á Á [Á Ç Á [& Á G E E F Á ^] | æ ^ } [Á
ç Á à [~ Á { ! ^ & @ Á H Á É | Á æ ð } Á Ç Á F J Á É | Á æ ð } Á . . } Á ^ 0 Á Ç Á [& Á G E E E D Á ^ ð ^ } Á
ç | æ [ç & @ Á [~] | æ Á Á ^ [Á Ç Á | { ! ~ Á J Ê Æ Æ É Á

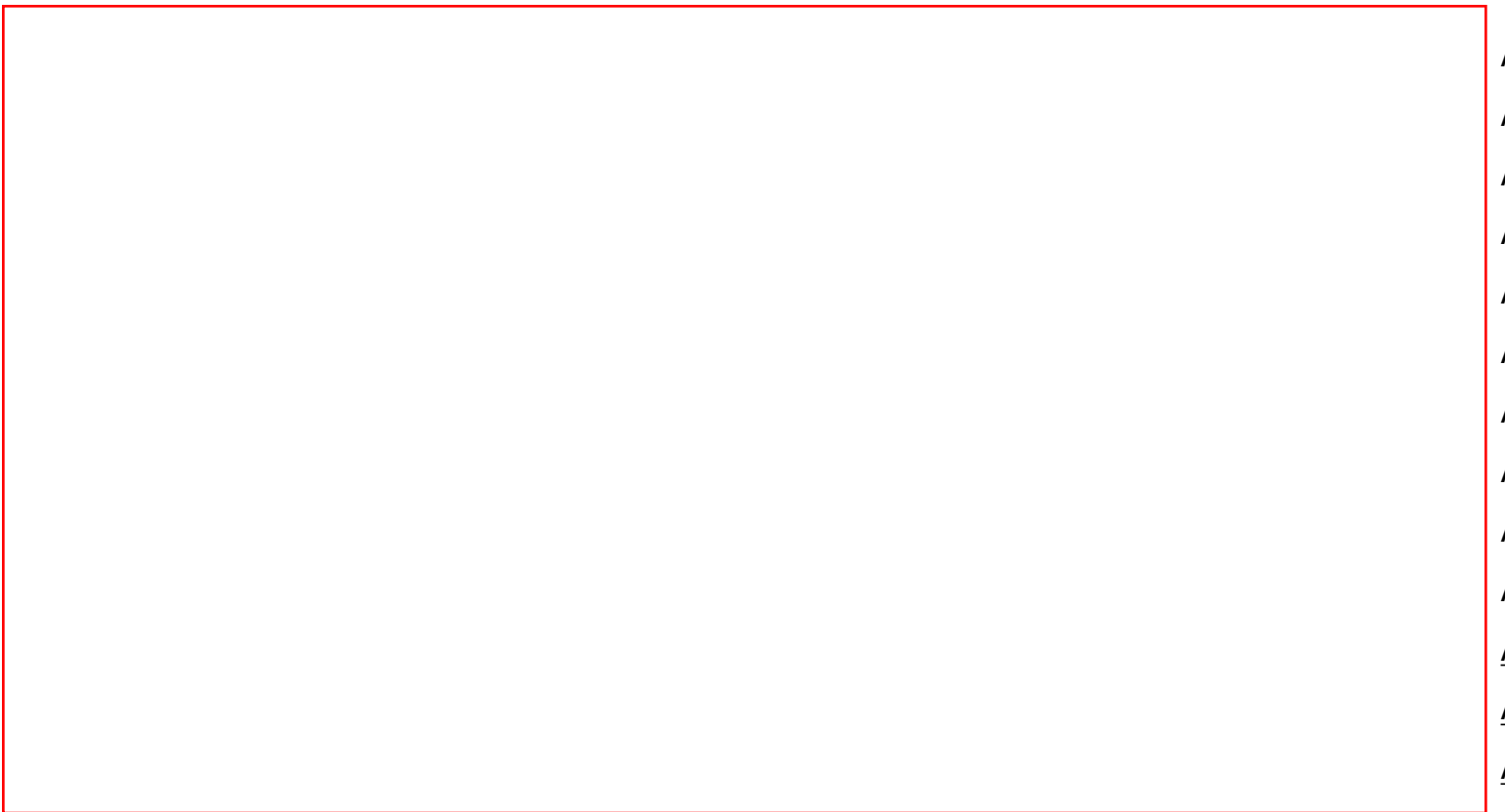
"

Ô^}} ðæã[çı } ð

Á[\ ^ d ~ çı } ðæã ç Á \ [] [{ æ & @ ~ à b \ c Á Á ^ Á b à } [ã z ^ } ðæã } ð ç Á æ æ [ç .. @ Á ð ^ } ð
b [~ Á ð á Á [\ ^ Á J J H á ^ á çı } ^ Á z j U n b f '] b z f a U W ' c g U h Y V b ç a ' n U U h Y b ç n V c y ç Á U á Á [\ ^ Á J J H á [Á
 \ [] & ^ Á [\ ^ Á ç ç Á ^ [Á ^ áı } [Á ^ \ ^ { Á Á Á F F Áı ç æ } & @ çı } { æ ð Á Á æ ^ à } ð Á æ æ ^ } ð Á à [0 ð Á æ Á
ı [\ ^ Á ç ç Á ç ^ á æ Á Ö Ö Á Áı Áı ç æ } & @ çı } { æ ð Á Á æ ^ à } ð Á æ æ ^ } ð Á à [0 ð Á Á ç Á ^ ç Á æ Á æ Á
& @ { æ .. Á ^ { á | \ .. Á á d [b ç çı } [à ^ Á U ç b Á æ [Á Á [& ^ Á ç ç ç Á æ } æ ^ } æ Á Ö Ö Áıı • Á
0ı á [• ç Á Áı ç æ } .. Á çı } { æ ^ Á Á æ ^ à } ð Á æ æ ^ } ð ç : @ á ^ { Á Á æ á Á á æ ç .. Á ç á [ç Á ^ • ç 0 ^ Á
 [[^ ç & @ Á 0ı á [• ç Á • ç Á]ı [ç Á [\ ^ Á ç ç ç Á Á [á • ç æ Á æ Á ç b .. Á çı } ç Á Uı [ç á ç ^ á æ { Áı ç æ } { Á
 á çı } { æ ð Á Á æ ^ à } ð Á æ æ ^ } ð Á à [0 ð Á ^ [Á Á [& ^ Á ç ç Á [áı } [Á ç ç Á]ı æ } & @ Áı [• c ^ á \ Á æ Á
 :ı [\ æ Á çı & @ Á ^ [Á J Á çı á } & @ Á : @ á ~ çı [çı : ^ } [Á ç ç Á : @ á ~ ç Á { } } [Á ^ Áı ~ @ Á
 á • ç æ & á ^ à [Áı & ^] [Á Á [ç . { ~ Áı [b áı } ð á æ áı ç } ð á ç] ^ È

Á
Á
Á
Á
Á
Á
Á
Á
Á
Á

ÖıæÁ } [0 • ç ç á æ } & @ Á ç á á á } [ç áı Á á à [à ð



Á
Á
Á
Á
Á
Á
Á
Á
Á
Á
Á

æÁ æ&æÆÆÆÆÆÆ OÁ Á | | • ó Á ç Á ^ OÁ HÁ Á] | | cÁ | \ ^ Á J J É

ÁÁÁÁ [& @ : ó Á ç } OÁ ^ Á æ æ æ æ æ Á d \ c ^ Á ç : [\ Á | Á] ^ Á ç : [\ ^ É á ^ Á ^ ç æ ð ð Á ç [æ } . Á Á
| | • d æ } . Á | | à ^ Á ç Á ^ OÁ É Á Á] | | cÁ ^ & | { Á É Á Á Á [& Á J J J D æ ç | | à ^ Á @ { æ .. @ Á
] | | { ^ • | Á É Á Á Á [& Á J J J Á É Á Á à ç æ æ Á | | & } ç | | } Ó Á • Ó ^ Á \ | Á ^ ç . } æ ^ ç Á É æ ð ^ É
\ O Á Á Á ^ ç æ Á Á Á . d Á d \ c ^ Á ^ Á • { | | ç | } ^ Á æ æ æ Á . Á [• ç] ^ É ç ^ ç Á [ç & @
æ | ^ á æ ç æ } & @ ^ ç á È

ÁÁÁÁ æ á | ^ Á ^ Á | | @ ^ á ^ Á { } æ Á \ z ^ } [• ó Á [:] æ Á ^ Á æ @ æ á } ð Á Ó V Š Á Á | æ ^ { Á æ Á ^ { Á
Ó Ó Ó V Ó É Á | ^ Á Á ^ • [\ { æ \ | | æ æ æ : \ { } { á ç • ç æ ^ É á à | | } { á æ ç á ^ & { á ç • ^ \ Á | | { ^ • | É
Ú | : á æ } Á ^ Á ç á } [cÁ] } ç æ ç Á Á [|] | | & á Á | { á Ó W Á æ | | * | æ ^ Á æ æ : Á æ ^ ç á } [& ç | } Ó
ç Á à æ ç Á [@ | æ & @ Á ^ æ | @ | æ & @ Á | | b É æ Á á | . Á ç | ç } Á ^ Á | | @ ^ á ^ Á | |] | | & Á ç : \ . Á
| | } ç æ ç É ç ^ ç Á á à | | } & @ [] : \ | ç æ Á Á á } [ç æ { á | æ ç æ æ } Á | | ç ^ É Ó [& @ : Ó Á Á
• } æ | ç | } Á [ç Á æ æ : [ç æ } & @ ç : [\ Á [Á : | b { } . Á ^ & @ æ . Á á à | | . Á [] : \ | ç æ É

ÁÁÁÁ ^ á | | \ | | á æ Á ç ç | b Á [& Á É É Á ^ á ^ Á æ ^ } K
• \ Á [• ç] } . Á ^ á æ æ Á | | * | æ ^ Á æ æ : Á Á à æ ç [ç æ ç [ç & @ Á ^ { á | \ & @ ç | | à Á Á
] á | æ ç ç æ } . { ^ Á | | * | æ ^ Á æ æ : Á [] } & @ | | á \ c L
• \ Á : ç ð } Ó Á | | @ ^ á | | ç | } Ó Á \ | | æ } ð @ Á | | { | æ } ð @ Á ^ • c . { ^ Á ç Ú Á Á æ ç á ç Á ^ • ç | } ð Á æ
ç ^ á | æ } & @ | | æ ç æ æ @ Ó U L
• } æ | | @ ^ á | | ç | } Ó Á á à | | } . Á ^ & @ æ . Á ç | æ ^ Á | | æ ç } ð Á Ó V Š Á [Á ^ á | æ } & @ Á [O æ | ç æ } & @
•] ^ á æ æ æ Á
• \ ^ Á [] | | . ç Ó Á ^ á æ æ æ æ æ ç @ Á : ç | b Á æ | | æ | | } & @ ^ • c . { É [{ [& .. @ Á Á \ | | æ } ð @ Á
ç ^ á æ ^ } Ó Á [Á á } [ç æ & @ Ó V Š Á æ | | | æ Á [c ^ á Á Á [O æ æ \ Á ^ } & @ | | * | } É æ Á Á [| |] Á
~ : æ .. @ Á æ æ | ç | } Ó Á Á : á | ^ } ð Á æ ç ç ^ | c Á Á ^ á { á ^ c Á | | * | æ L
• \ Á | | @ ^ á | | ç | } Ó Á æ ç æ . Á á à | | } . Á á } [• ó Á æ á } [ç æ & @ Á ^ & @ Á | | & Á Ó V Š È
"

bZcfa UH UUVW bfgHghj U

Á

ÁÁÁÁ ÁÁ·^·^ \ d ç i } ð | ä | ä & \ } ð | i | ç ÊÄÄ ä | æ ^ Á æ ç · c] Á [ÁOVÁÁ [á \ } ä æ & \ } Á
 á \ | æ æ } ð Á ^ · c . { ~ Á | | Á ÖÜÄ [\ | æ [ç æ ç ç | b | | b \ c Á ÖVÜÁ ^ Á Ö [{] ~ c | ä á Á
 V | æ · á Á · c { ÄÜ Á · d Á ^ Á ç | ä | æ ç d ÜÜ] UUV B7 HGS7 NÁ [z | | Á Á & Á GEEÉ Á Á
 :] [0á } Á | Á [& Á GEEÉ Á] ~ zc } Á | | ç : Á | ä æ Á ÖVÜÄ : ^ Á G-Ä ä c | . { Á | | æ Á
 [ç ^ } æ á ä] { · Á ^ · c . { ~ Á Á | } . { Á | | ç : ~ Á á | á | ç i } ð | \ | ä æ á æ : æ & Á | · á | Á à [ÖÄ
 Ø : ^ Á GÁ | æ \ [] ^ } æ Á Á FEGEEÉ Á á Á Á ^ { ð | | b \ c Á · d ~ } ä | Á [Á : ^ Á FÉÖ : ^ Á | | b \ c Á
 } ^ b [~ Á & @ æ Á [{] æ á ä } Ä | | d Á ~ · | æ á Á : ^ Á GÁ \ [] ^ } æ Á ^ · | Á ^ ~ à | ä æ | | } ~ b Á
 d | g h c i d Y b f _ ' Z n ' " % d c ' h Y g h c j z b f b c j f ' j Y f n Y U d] U V W Z _ h Y f ' V m c ' d c X Y ' d ` z b i `
 g W j z ` Y b f \ c ' j ` 6 f i g Y i ` n U z ` Y b c ` & \$ " " & \$ \$ & Ä

ÁÁÁÁ Á [& Á GEEÉ Á ^ Á | ç } 0 Á æ @ b } ^ Á | | & Á æ ç · c [^ } ð | : @ æ ð | | Á g n g h f a ' H 5 F = 7 ! & Ä
 V ^ & @ æ . Á | | & Á æ Á · c . { ~ Á ÖÜÖ Á [~ Á | 0á } ^ Á ð c] ^ { Á ÖVÜÖY WÖÄ c | Á æ ä Á ^ à | Á
 [& @ c } Á ^ à [Á & @] ^ } Á ^ á æ á æ á } ð ^ | : ä æ Á ÖÜÖ Á æ ä Á [· \ ^ d ~ á | \ { ^ } æ Á Á
 ç \ æ ~ b Á } | \ ^ Á \ [{] ^ d { · c á æ \ [] : á c } & ÉÖÖ ^ Á ^ { | { | } ð | [{ [& Ä [· \ ^ d ~ c . Á
 | æ [~ · \ [~ Á | } ð | | ç [~ É z æ Á [Á ^ · d Á [0] . Á æ | @ [~ Á X U U V z n c j c i ' g h i _ h i f i Á | | Á
 ~ [| 0 ^ } ð æ Á ÖÜÖ Á æ ^] | æ | ç æ á z j f \ ' h Y W b j W _ f \ c ' n U X z b | | Á ^ · c [^ } ð æ | ä æ Á | | Á
 } æ ð } ð Á ^ } } & Á { } [ç & Á | ç \ ÉÜ | Á æ z ð | | & Á ç ^ b } æ ç · c [^ } ð | | * | æ [ç & Á
 æ | ä æ á | | Á | | ^ d ð | | ^ Á & | Á æ á æ ð | | æ | Á æ Á ÖÜÖ Á á ^ Á ^ d [Á | æ | ç æ Á
 á \ { ^ } æ á [] á ~ b Á | | & · ^ Á æ á * | ä ^ Á [| c È

ÁÁÁÁ á } [~ Á Á ^ : à ^ d & Á ä } [· Á È á à [~ Á Á æ z [ç i } ð Á : ^ } [· á ÖÉÖ ^ :] ^ } [· d Á
] [| ä æ Á ÖÜÖ Á Á ÖÜÖ Á æ á [ç i } æ á Á { & Ä | | b \ c Á 6 Y n d Y b c g h i - G 7 G - Ä c | Á Á ç [^ } Á
 á ç { æ Á · d ä Á Á Ü | | ç [~ Á ^ :] ^ } [· á ÖÜÖ Á Á Á U & @ æ [~ Á ÖÜÖ Á Á Á [& Á GEEÉ Á ^ Á
 ç Á à | æ ç | | ç [~ Á ^ :] ^ } [· á ÖÜÖ Á Á ^ b . } æ á c æ á [ç i } ^ Á z _ U X b f V Y n d Y b c g h f
 X c _ i a Y b h m ÖÜÖ Á Á [~ | æ ~ Á Á | æ [~ Á * á | æ æ [~ Á ^ : á | | á } ä á æ á æ á É X Á à | æ ç Á
 [& @ æ ^ Á ÖÜÖ Á Á ^ Á á æ [ç i } Á g n g h f a ' U b h j | f c j f ' c W f U b m ÖÜÖ Á c | Á Á ^ Á : ä \ [] ^ } ð
] [z] .. @ Á æ æ ^ } ð ^ d Á ä | æ ^ } . Á { | } æ Á æ ç á [ç . Á & @ æ ^ Á ÖÜÖ Á @ 0 ^ É Á à Á
 } æ æ ^ } ð & \ } ð | | ç Á á ^ { Á ä á æ á ^ à | Á ^ · c . { Á æ á ä [ç . Á & @ æ ^ Á z c Á | } Á æ ç } ð Á
 á z [| Á æ Á Á ^ } ð { } Á | \ @ . { ~ Á } æ \ Á ^ 0 ^ à Á Á æ Ö Ö Á Ö | ^ Á ^ | æ | : à 0 } Á
] | | ç i á } æ | | ç æ Á ^ · c . { ~ Á Ö | \ [ç . Á [] | æ @ ç . Á ä } æ á æ Á 9 N G ' U 9 D G Á ÖÜÖ Á | | ç : [ç æ .. @ Á
 [á Á \ ~ Á GEEÉ É

ÁÁÁÁ Á { & Ä j c Y 7 8 G Á ^ | æ Á [& Á GEEÉ Á ä | æ ^ } æ & @ æ | Á | \ { ^ } æ Á | | Á ^ & @ á Á æ á
 c ç | · c [~ Á æ & @ \ c | ^ Á ^ · c . { ~ Á | ä } ä æ | ä æ } ð ^ | ç ^ É ä { | { æ } ð & \ } d { ÄÜ | á ^ Á & @ Á
 : | · æ Á á [~ Á | | * | æ [ç i } ^ Á [ç Á : } ä æ á | á | Á d æ } Á ^ | | * | æ [ç æ . Á ç æ á
 { [á | Ä c | . Á á ~ Á [~ | · Ö Ö Ü É Á : à @ Á | \ Á | æ | | ç ^ á ^ } æ Á [] | | & Á Á È
 [á à | | ^ Á æ á à | æ { ä | æ | ç z c & \ } ð | | ç Á [á | à] | Á æ æ : æ Á | ç | @ Á á æ á æ Á [á | ~ Á | | Á
 ^ ç á ^ } & Ä à [0 Á Á æ : ä Á á Á ^ : } æ Á ^ } ð Á } d Á [á | Á ^ Á : ä · d ç i } ð Á æ | æ | ç i ç i } ð
] ä [{ d ^ Á 0 á æ | Á á @ Á · d . Á æ æ ^ } ð Á Á ^ à [\ | | á | Á ^ Á | @ . { Á ç | d ^ Á | \ Á GEEÉ Á
 Ö | ^ Á | æ |] | æ | ç i } æ Á á [d æ & Á [á | Á [0] [· Á Y _ h f c b j W W ' c X d c j X | Á
 á \ | æ æ c { Á æ | | æ | ç i } ð | æ & \ \ d [} æ & Á \ | æ æ ð Á ^ · c . { ~ Á Ö Ö Ü É | | Á ç ç | b Á
 ä | { | { æ } ð Á ^ · c . { ~ Á | } ð | | ç Á á æ z z ö g | ç } á Á á à æ á | Á d c g | c j U h W b f z b f z b _ W
 · ^ · c . { ~ Á ^ d Á d Á á á · d | } ð | | ç Á [~ à | | Ä \ | æ æ c { É z á d ç Á ^ | { Á | Á
] | | ç ^ á ^ ^ Á | æ Á ^ } d | } ð Á : | Á Ö Ö Ü Á Ö Ü V Ä á É á Á [{ ~ } ä æ Á ^ : ä \ | æ æ c Á & \ } ä á
 g æ Á | | à @ æ Á Á ^ b [| ^ @ ä á á Á | · c æ } [~ Á & @ · c Á Á [~ æ } . Á à Á | | & @ : ð d ç Á

&} d i | } d Á : | ^ { Á e Á \$ \$ \$ n d f z j ' n U \ c X] b i È Ú | [Á a z c } ó a [@ ' á ' Á z ^ & @ } d i | } & @ } | á a s ó Á à | a s ^ ç a ~ c a s | á a s ^ Á Ö [Ö ^ } d Á c ' | Á \ a s 0 a Á a } a a ~ b Á à • | : ^ Á Á } | { a e } d Á ^ } d ^ Á] d a s Á a ^ Á [b ^ Á Á | ç a s È V a s | Á } | { a s ^ Á { [0] ó a } | { a e } d ~ Á ^ } d ^ Á ^ { a ^ & @ ^ Á ^ a s [ç a s] a s ^ Á ^ • c . { ~ Á a s Á \ | | c a s [a ~ Á ^ ~ \ } [• c Á \ c ' . Á s | á a s ^ Á a s á a } | } ó Á à [a ~ Á ^ [a { d \ | ~ Á Á z a Á | * a s a e } ó a s ^ | • | } | } | } ó Á a z c } ó a [@ ' á [ç . @ Á ^ } d a s È Ú | [Á : a z c } ó a s z d @ Á [: ç | b Á Ö Ö Ú Á ^ È Á ^ Á [|] | | & Á Á [a a ç a e | \ { a Á { a e á a s [a a ç a e | ^ { Á c & @ [| | * a Á a s [• - Á c • d ç i } Á | [a ~ \ ó] n H U _ Á Á [: a a } d Á ^ • | a ^ \ { È

Á Á Á Á [a | a s Á a s ^ } & @ ^ | a s s ó Á | a s ç i ç i Á È á à | Á V b f g h i g h i È V d Á } | { a s ^ Á b [~ Á | a s a ^ } Á [• \ ^ d ç i } ^ Á ^ b } Á | | [a } d Á | * | } { È Á Á Á { & Á d | a s ^ Á a s ^ • c] Á [Á Ö V Á Á ^ ç i [] • \ . { ~ Á c a s c a s . { ~ Á s a s Á Ö | • c a s È Ú | Á ^ Á b [• c Á [~ Á ^ à a s . Á s a s Á Á ^ } ó Á c a s c a ^ Á \ Á a } [: & Á a s d i } | | & Á Ö Ö Á Ö Ö Á c d k . . È • È - & È È È

Á Á Á Á [• c] } { Á a s a } d Á Ö Ö Ú È Á a e • c a s d Á [c { Á ^ } d i | } & @ ^ \ & Ö Ö Ú Á Á a s @ • c a s { Á • | ~ z c } d Á | [b \ c Á Ö V Ú Á Á ^ Á c ^ z ~ b Á [c ^ a a Á a s c a s ^] ^ d 0 a Á [@ ' á Á a s Á & @ ' á ^ { Á & | . Á & @ [| | * a Á Ö Ö Ú È Á Á a ~ | . { Á [& Á ^ | Á ^ } | a s ç i } ^ Á | | a s } ó Á a e | a | ^ Á Á ó ^ } ó Á Ö [@ ' á [ç . @ Á ^ } d a s Á Ö Ö Ú Ö | Á a s b } ^ Á | | & Á a s ç ç [a s [@ ' á [ç . @ Á | • d [b Á | [Á ~ á | ~ & Á [] ^ | | d | ^ Á Ö Ö Ú È Á | à @ Á | . @ Á a ~ | . @ Á \ ~ Á ^ Á z a Á ^ • Á ^ z ^ | ^ Á } a s Á ^ [a a s Á a] | } a Á a a | ^ } ó Á | [ç : ~ Á Á Á @ à b & @ a s \ | [ç & @ Á ö È a s ^ Á [Á [0] [Á ö \ a s Á [• c] } Á : a e ó Á \ | a Á ^ | | d | ^ Á Ö Ö È

Á Á Á Á } a e [~ Á | a s ç) ó Á a s a s ^ Á a ^ | | ç i Á ^ & @ a | Á [a] | | a s Á Ö K
c e Á Ö ç a ^ } & Á ^ & @ a ^

- • [|] | | & Á a s | [ç i a } ó a ç ^ } a s a s ^ Á a s [\ Á c e È Á a [| a } | Á a Á a } | Á ç ^ } c | a s Á | ^ } • c ó Á Ö S Á a V S È Á ç ^ } c | a s a s Ö Ö Á a s È Á a à | ^ È ^ @ ' á i ç i } ó a s [@ ' á i ç i } ó Á a \ | a s Á Á ^ \ | : a s { Á a s \ { Á a s ^ à ^ d { Á a s Ö Ö Á a s Ö
- : | | a s ç i } ó Á [a | a s Á | [Á ^ a e ^ } ó Á ^] [c ^ a a s] . Á & @ a ^ Á a s Ö Ö Á a s b ^ a e ^ } d Á | | & Á a s ç ^ } c ^ Á [ç a s Á a s Ö Ö
-] : à 0 } Á | a s a s ç a e d ó a s a s : ^ Á V È Á | a s ç i } ó a s c | a e } & @ Á ç a ^ } } & @ [a | a s Á | [Á È Á a à |

Ó Á Ú Á ç a

- [| * a s a e } ó a s ^ d a a s . Á c a s Ö Ö Á a s & . D a s a ^ :] ^ [ç i } ó Á ^ i ç a ~ Á a s [c ^ a } d @ Á { a e | a | ^ Á | [Á Ö Á ^ } ó Á | | ç ^ Á a s ^ z ^ } ó Á | | à . { Á Á d Á [b } & @
- à | a s [ç Á ^] | a s ç i } a s { | | ~ ç a s a s ^ i ç a Á Ú Ö Á Á a { [~ Á Ö Ö Š Š Á
- : a z c } ó Á z c } ó Á a s , a s ^ Á Á ^ d & @ Á d a s ^ & @ È Á a z c } ó Á ^ d & @ | a s Á ^ } * | a s ^ D Á Ú Ö È Á [c ^ a [\ È Á ^ i ç ^ |
-] | [ç ^ a ^ } Á [| z } Á] * | a s ^ Á Ú Ö È Á Á Ú Ö Á Ö Ö Š Š Á] ç | ^ c Á F H Á Á Á . Á Ö Ú Á ^ d Á Ö Ú Ö È Á & a s F e e e Á • Á

Ó Á Ö [] | } } ó a s { } a s P Y Á

- Ó [| Á ^ a s [ç i } [Á ^ | ^ { Á f i Á c z & @ [a i ç ^ \ Á ^ ^ d Á ^ ^ b } & @ [~ c 0 a } a s [a i ç ^ Á Ú Ö È Á ^ i ç ^ | È a \ | | ^ } a s [c ^ a } d @ Á a e | a | ^ Á Á V È Á a s b & @ Á | | a s Á a ^ | [Á } a s [~ ^ } [È a s ç a [ç i } [a s a s d a s ~ [ç i } [Á F G Á Ú Ö È Á F H Á Á [c ^ a [\ È G F Á M Ú Ö È G F Á a s | a e } & @ Á ^ i ç ^ | È Á a s [ç i } Á] * | a s ^ Á ^ • c | ^ Á Á Ö È Á [a i } Á Ú Ö È Á & @ [| | * a Á | [Á Ö È Á] \ ~] Á q a \ | ç & @ Á a s a s ^ i ç & @ Á a s \ | | ^ } Á È
- a a d a s ^ & Á ^ & @ a ^ È Á [a a s . Á @ { Á [\ ~ Á c e F Á ç [c ^ a [\ ~ È Á ^ i ç ^ | ^ È Á] [c ^ a } ó Á { a e | a | È a \ | | } ^ È M Ú Ö È Á ^ | ^ { Á & a s G e e Á ^ a { c D ç ^ d Á ^ | ^ } ó Á ö ^ | P Q Á a s] ^ ç [a ^ \ È Á

ÁÁÁÁÁ·{ Ááæzð&@ç[: ä^|ÁÓÓÚÁ^|[Áç`àæç^}[Á^:|çã| { Áç|^}ð Á{ [0~|æð Áçæ}..Á
·|á[çì}ð}æá òc Áç&@çã}..{ Á[æðá^:Á[~0áðç^o] }ðç[: ä^|{ ÁçÁ|[ðð Áæ ÁÚPT ÈÁ
V&@&@áÁ] | çã] ^}ð [ç|^ { Áç : }æ } Á} ð^ Á [0] [·ç|á@ç^}ð Á|^| çæðç Áç[: ä|æÁ

ÁÁÁÁÁ|æ| çãc Á æPÓÚÁç| { ææáPÓÚÁçc |ç çæ Á^|æ|·æ^}æ &@ ä|^ Áæ ^}ð
} | |æ[ç &@çæ Á | |æ} &@ç[: ä^|ÈÁ

ÁÁÁÁÁ^| [ç Á^|^ Áç·cã}ð | |·c^á|^ Á ä |^}..Á áà |^}ð &@ ä^ Á | | Á | \ ÁççÉÁ^| | } ^ Á^ Á
ç zÁ ÉÁ FÁ ÈS ÁÁÁÁÁ | È Á Á | | } [çæ } &@ç áæ È

ÁÁÁÁÁ Á à|æ çã æ|^ã | }ðç Áæ^:|^ ^}ð Á^ Á [áæç| Á æã çã|^ &ã | }ð &@ æ | ^ Áç`àæç` ÁçÁ
[&@ç}..Á | |·c^á|^ Á | | Á [ç Áç`ç|^ }|^ Á^ }ð Á^ Á |æç}ðç Á ææ^}ð Á | à 0} Á^|æÁ
: æz [çì}æ|^ Á^}ð æð ð æ|^ ^ð æ|^ | { à|çæðç æ|^ã | ÈÁæ|^ ç.Á á| | ÈÁ^ çãæ }ð
·{ æç çæ ..Áæ|^ Áæzðç æ|^ã | Áç &@ æ ..Á | |·c^á|^ Á [0æç çæ ..Á á| | çã { áççæ^ Á
ÓÚÈÁ

ÁÁÁÁÁ^| [ç.Á^| | }ð Á^ ç·cã} &@ç | |·c^á|^ Á^ | | ÁçÁ | JÁ ÈS ÁÁÁÁÁ | È Á Á | | } [çæ } &@ç
ç áæ È

ÁÁÁÁÁ Á | & ÁççÉÁ^ Á ^á | | | á | Á^ æã æ Áæzðç Áç | | [çì}ðç } | | ç..Áæç ç.Á ç Á
·|^ &ã | }ð &@ç | ^}ð ÈÖ | | Á^ Á ^á | | | á | Á·æ^}ð [áæ]ðç ÁÚVÖÁ æ | áç[: | ^ Á^ | & á· ÈÁ
áã | | | çæ } { Á Á UÚÁç | { ææÁ [ç { ÁÚVÖÁ ·c·{ ^ { ÁçÁÚçÉÁ Á | { | & ÁÚçÉÁ
Ú^á | | | á | Á^ Á [ç] 0Á | | |æ [çì}ðç Áç·çæðç &@ç^c\ }ð &@ç ·c·{ Áæ | } æ | á * Á
çæ } | | | ç Áæç æ çæ }ð &@ç c\ Áæ æ|^ã | Áç Áæ Á çæ } | | }ð &@ç æ ·{ áPÚÈæ Áç|^ Á
{ | áæ }ð &@ç | | Á UÚÁÓÚÈÁ Á | ^ çã | |·çÁ Á | | á|^ { æá|^ Á | } æ | á * Á^ á|^ Á·c·{ ^ Á [·ç]^ Á
[Á·[à] Áæææ }ð æ|^ Á^ Á çæ çðç Á | | ^ } Áç [ç] 0Á Á | { | & áç | á^ ÁÚçÉÁ Á à|æ çã
{ æ|^ã | } ÈÁ &@ æ ..ç Áæzç }ð Á^ Á ^á | | | á | Á | à 0}..Á | | [çì}ðç [c^à]ðç Á æ|^ã|^ Á
æç`àæç [çì}ðç æzð çã | | à } { æ &@ æ { æ | |·c^á|^ Á [á|^ Áæ }ð &@ç }ð &@ç [0] [·çÁ

ÁÁÁÁÁ^ Á | [ç] | }ð Á | | \ ^ { ÁççÉÁ^ Á ^á | | | á | Èç: @^á { Áç zÁ |æç}..ç Á | : | | çç..ç Á
} | çì @ ÈÁ^ Á çæ }ð Á æ | á }ð [ç &@ç &@ æ &@ç | |·c^á|^ Á [Áç \ | } ^ Á|^ Á^ ÈÁ ç } [·ç
|^ Á | | ç Á &@ ä^ Á^ á^ Áæ ^}æ | ç^ Á Á z^}ð [{ ^}ç | }ð &@ç ^æ ç | | }ð &@ç [c^à Á
·Á |æ^ { Á^ ç ..}æ æ|^ã | } ^ Á^ æ [çæ]..Á &@ ä^ ÈÁæ [Á^ æ &ã æ | zó Á çæ }ð [0] [·çÁ
çÁ | & ÁççÉÁ ç |æç ^ Á^ Á | | ç { } ^ Á^ | á }æá æ | æá | | }ð ^ Á^ [0] [·çÁ ç | | }ð
ç &@ æ &@ç | |·c^á|^ Á^ Á à | 0Á æzç }..ç Á çæ }ð &@ç | | ç | | &@ç | | }æ | | ç Á^ | |·ç &@ç
·ç ÈÁ

T æ|^ã | } Á Á &@ æ ..Á æ^:|^ ^}ð

ÁÁÁÁÁ | | Á [ç Á ð^}..Á |æ| çãc ÁÓ Á |æç Á ç ð [ç Á^|^ Áæ|^ ^}ð Á [ç.Á | | ð [çæðç d | ÈÁ
ç | | { | ^ Á çæ &@ç^ Á ç &@ç æ | : ^ Á^|^ Á | | Á [c^à^ Á áà | | ÁÓ ÓÁ æzç } ^ Á çæ Á | | ð [çæðç
·ç | ÈÁ ÈÁ^: | | ÁçÁ | | ç | }æ ..Á | @ Á | | Á [áæç] ^ ÈÁ | | Á | z^}ðç | [ç] Á çæç [çì}ðç Á
ç`àæç^}ð Á | ç [á] ðá|^} ^ ÁÓWÜÓÚVÁ [: zð^] [Á Áæzðç &@ æ ..Á | |·c^á|^ Á ç æ ÈÁ çæ^} Á
á^ ^ Á æá ç È

ÁÁÁÁÁ | à 0} Á^|^ Áæz [çì} ^ Á [0ææç|^ Á æá çæ &^ | | ·\..Á [c^à^ ÁçÁ] [c^à]ðç æ|^ã | Á | | Á
[áà | | ÁÓ ÓÈÁ] |æç^ Á çæ &^ | | ·\..Á &@ ä^ Áç | | ð [çæðç] ·æðá\ æç çæðç d | ÈÁ Á á|æç çð
ç &@ ä^ Áç | | Áç z^ &@ æ Ó Á^|^ Á | à 0} Áæz [çì} ^ Á^ }ðç \ | | á^ È

X^·ç | | çì }ð

ÁÁÁÁÁ Á à|æ çãç·ç | | çì }ð Á^|^ ÁçÁ | & ÁççÉÁ^ æá [çì} ^ Á : æç ^}..Á { | | ^ ç^ Áæ ÈÁ çç : } á æá
| | c^àæá | á | ç^ Á^ á | | çã &@ç ç | | | | ç ç &@ç | | ^ | |·ç \ È

ÁÁÁÁ[Á ^] } ð[á[ç \ Á Á [| ' z ^ } ð { [| ' ç ^ Á ^ | Á Á { [' Á Ü Ö Æ P O S O Z Ó } [Á ^] [ç : ^ } Á Á
á á z ð [| '] : & Á Á [& Q] ^ } ð Á { | ' Á Á Á Á \ | } ð ^ ^ | } ð Q Á [á á ç æ ^ Á Á • d [b] & Á
• [' | • ç \ Á [Á ^] } ð [| ç ^ Á ^ | Á Á | ' z ^ } Á Á á á ç æ ^ | { Á ^ ^ b | Á à & Q á } ð [' c Ö Æ [Á
: \ [] | á [ç á Á Á • [à [ç] } ð ç • d [b] ð Á æ ' ä | { Á á Á [' æ } & Á [á á ç æ | Á Á Q Á á z ð Á
á á d á ~ & Á Á ç æ | { Á Á [á á á Á Á Á á ['] á [ç Á á ç | Q ç á . Á [' | • d ^ Á • d [b] Á Á [Á
b [' Á ç ^ d ^ Á á \ Á Á | } | Á Á | á ç } ð ^ } Á Á Á : } æ ^ } ð Á ^] } ð [| ç ^ Á

Ö d | | [ç] :

ÁÁÁÁ | ' 0 ^ à } ð [: á | á Á Ö Ú Á Á \ | ^ { Á G J Á [: á ^ | D Á b | á Á | à @ Á [\ ' Á Ç E F Á \ | ^ { Á F G F J I Á G I F Á
\ { Á Á { | } } Á á { ^ d [ç Á \ [] } Á Á Á Á | ' 0 ^ à } ð [: á [Á ^ & @ : Ö F H Á G I Á S { Á | } È

ÁÁÁÁ Á : à @ Á [\ ' Á Ç E F Á [z [| Á \ | ^ { Á Á F I Á Á * á d [ç á } { Á [] | á } ð Á ^ Q á | { Á Z Á Q ç Á
] [ç Á ^ [Á Á d á ^ Á á Á Á Ö Ú Á á } [Á I Á [] | á } & Á ^ Q á Á Á F Á Á Á Á • ç & Á ð á á ^ & Á
à | ' Á [] | á } ð ^ Q á ^ Á á } ^ Á á ð á ç æ ç d ^ È

ÁÁÁÁ Á à á [à Á [\ ' Á Ç E F Á ^ | Á ^ á [ç] } Á | \ ' Á G Á [ç & Á | ' 0 ^ à } & Á [: á ^ | Á [Á \ [] ^ } ð
] | [ç : ' Á ^ [Á Á | à @ Á [\ ' Á Ç E F Á ^ æ ^] Á \ | ^ { Á I Á • Á | ' 0 ^ à } & Á [: á ^ | Á [Á] } } ð
• ç [ç ^ } & Á á [ç] • ç & Á [| ^ { Á ^ } ç Á á á z á á Á ^ } ð ^ - á á } ð ^ à [Á Á { ' ç Á [ç Á
à ^ á [' Á z c Á [á á } Á Á à á [à Á Á ç | d ^ Á Ç E G Á á á ^ } á á z ð [: á | Á Á | Á [' Á Á
: á á ^ } á Á { á á d á á } ð Á | [& ^ Á á ç á á Á Á [' Á Á [' æ } . Á [à Á á • ç ^ } | Á á [Á
] | [ç] : È

ÁÁÁÁ Á : à @ Á [\ ' Á Ç E F Á ^ | Á Á * á d [ç] } Á [| c ^ à á Á U P T Á Á \ [ç . { Á á b { ' Á Á G H Á G I Ê J Á
| á ^ Á á \ [ç ' Á ^ } ^ Á G I Á F I Á J I Ê É Á È

ÁÁÁÁ [ç á } .. Q Á \ [| ^ } Á á Á Á Á Á [& Á Ç E F Á g æ ç á | Á F J I Á • [à Á Á { ç Á [ç Á ^ b [' Á
: á Q ^ Á \ c Á | á ç } & Á Á Á Á Á Á á á [| ' Á Á & Á [| z [| ^ } Á ^ [Á á z c] [Á Á ç c Á Á & Á
] | á ç } ð Q Á • [à ^ } È

"

•] | d i & @ Á [i ~ z ^ } Ó Z Á á i [] [~ z c } Á à [O Á Á ^ o ā ~ Á [æ } .. @ Á [~ o ā O Á ^ o ā ~ Á
] æ ā } @ Á ~ z ^ & @ [ç æ @ Á c \ ~ É [i ~ z ^ } Ó Z Á á i [] [~ z c } Á à [O Á [Á ^ o ā ~ Á ^] | æ [ç i } Á
] [á & \ } á Á [@ ^ a ^ { É Á ^ • } | i ç } . { Á ~] [ç i } Ó X Z ~ X U É Á ^ Á ^ a ^ } Á ç ā ^ } & Á æ d ~ É c i Á ç Á
• [~ ç ā [• c Á Á [i ~ z ^ } á Á ^ } Á i i ç } & @ Á ^ a i ā Á ā æ | Á o c É Á & @ à } . { Á [• c] ~ Á á
~ | [ç i } & \ } @ Á } [c É Á ç ā ^ } & æ ç d] [ç : ~ É Á @ •] [á æ ^ } Á Á [:] [d ç { á i | • c ^ a l ^ Á Á
] | [• c ^ a l ^ Á S U U É Á ç ā ^ } & @ Á [\ [ç & @ Á [\ ~ d Á [| [ç & @ Á] { ^ Á Á d æ ^ } ^ É Á ^ a [• c æ & @ Á
] á [ç i : [ç i } Ó W Ü Á É Á ^ [á ç i á } } & @ Á i c æ & @ Á & \ } á Á d ^ } É Á [ç i : [ç i } Ó Á \ [] ā Á
ç i æ ^ } Ó U P Á & ^ • d ç } á c \ ~ É Á ^ a [á i O [ç i } Á ç [ç ^ } .. @ Á [• c] ~ Á á i [b á] i ç i } Ó ç É Á
& á i ç & @ Á [{ [á ā Á à O d Á Á à æ ç ā i b { } & @ Á { | ~ ç Á Á [~ | a ā Á ^ Á i [] ^ { Á É G F J B C E E Á U à É Á Á
{ æ d ~ Á ^ • \ . Á ^ } ~ a ā ^ Á c i b Á ^ • c [ç i } Ó Á i i ç } & @ Á : c æ & @ Á Á à æ ç ā i b \ d ç . Á
à :] ^ } [• c Á | Á ^ • z \ Á Ó É Á i * æ ā æ á ç & ç ā ~ Á } á Á á à æ ç ā ^ a [á i æ ^ Á c a ç ā ^ Á
] | [ç i á } Á | O à } & @ Á \ [\ É Á Á i { | } & @ Á | O ā | • & @ Á Á i • [] | } Ó æ ^ } á Á c Á à æ ç ā
Ó U Z U É

Á Á Á Á : à @ Á [\ ~ Á G E F Á ^ [Á i [ç ^ a ^ } [Á & \ ^ { Á Á F H Á [] d [| Á æ [O ā O Á [@ | ~ É Á Á @ Á ^ [| Á
: æ } æ ^ } | } [Á Á [: á æ } & @ Á á z c } É Á O Á á Ó F É I Á É Á ^ • Á [{ | } Á d \ [~ Á ç • | a } [• c Á
c & @ Á [] d [| Á Á á Á ^ a [ç i } Á ^ b .. } æ i ^ ç ^ } ç } Ó g ā ^ É

Á Á Á Á { & Á \ [ç . Á } á } Á [] d [] Ó á } [• c Á ^ [| Á æ | \ | a ā Á ^ * æ æ } & @ Á [] d [] & @ Á á z c } Á
] á æ Á & \ ^ { Á G J F Á i æ [ç } Á i i ç } & @ Á] æ ^ } ð K
É ~ ~ ~ \ [] ^ } Á | O à } @ Á [ç i æ [ç] @ Á [{ | ~ Á É c É Á
É ~ ~ ~ :] [z c } Ó ç \ [] ~ Á | O à ^ Á i c É
É ~ ~ ~ á | ^ } Á i : ^ • \ . @ Á ^ • c Á G H c Á G } d ^ } Á } \ } @ Á | æ Á i í c É Á ó ^ { } | Á d æ i c É É
É ~ ~ ~ } ó ^ { } . Á [: [|] } Ó á æ ^ } } } Ó [ç á] [• c Á G c É
É ~ ~ ~ : { } æ • [à } @ Á @ á [& } Ó G H c É Á

Á
X ~ ā [ç i } Á d } [• c Á : } | { ^ } Á [á } c Á Á ^ c

Á Á Á Á [& Á G E F Á & \ } Á i * i } ^ Á ^ á á Á G J J Á [á i } Ó G d } [• c Á : } | { ^ } Á Á [á } c É Á ^ ç Á Á
] [á i } Á á Á ^ b .. @ Á & @ i } & Á i i ç d Á Á Á ^ c É Z Á @ d Á [c Á ^ [Á i Á [á i } Á ç a ā [ç i } [Á
b a [Á] i i ç } } . É Á O Á ^ a • c æ ~ b Á G F É F Á É Á

Á Á Á Á [i [ç i } } Á Á [\ ^ { Á G E E Á [z [Á ^ Á ç z ^ } Á [c Á ^ ó ^ } & @ Á [á i } Á Á i É i Á Á Á [ç] O Á
á [z [Á Á ^ Á ç z ^ } Á [c Á [á i } Á ç a ā [ç æ } & @ Á b a [Á] i i ç } } . Á Á Á Á Á G É G Á É

Á Á Á Á ç [b ç Á ^ } á Á á à æ ç ā d } [• c Á : } | { ^ } Á [á } c Á Á ^ c Á { ~ & @ Á á á } [• c Á
& \ } & @ Á i * i } Á ^ • \ . Á ^ } ~ a ā ^ Á Á ^ c & @ F J J i Á Á G E F K

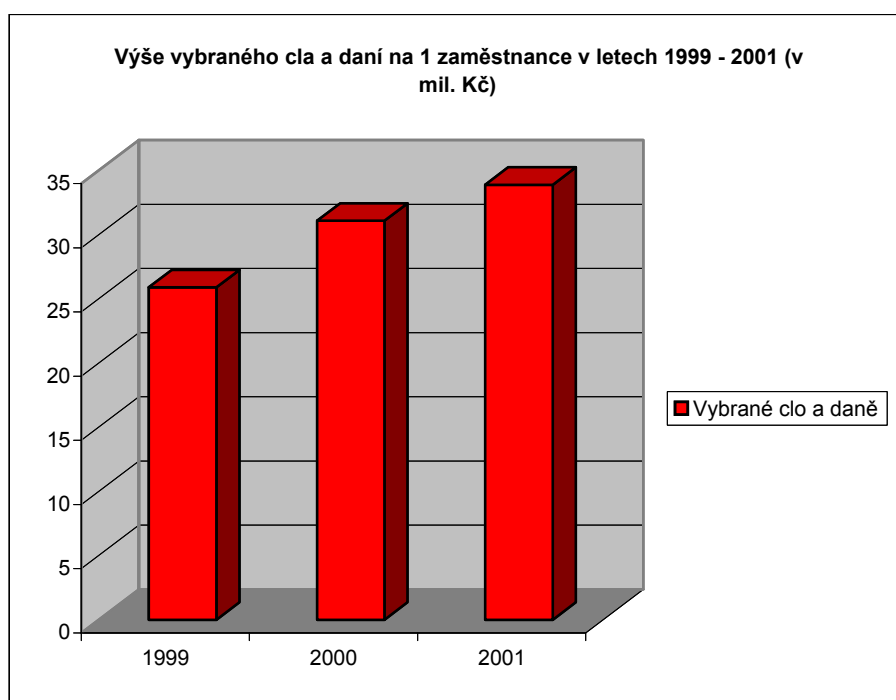
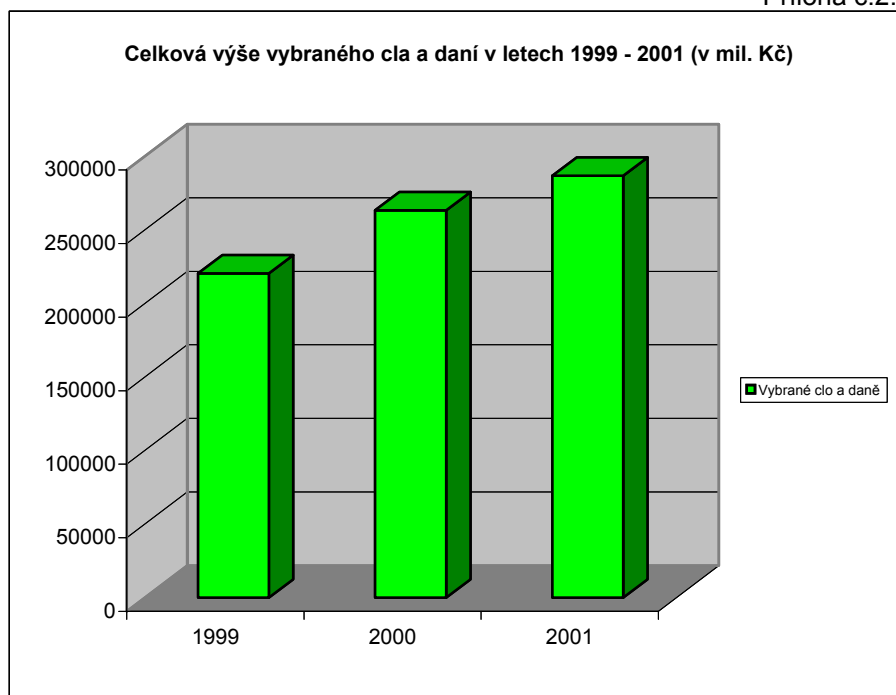
Á

FJJÍ	FJJJ	GEEE	GEEF
ç ^ ó ^ } & @ [] i i ç É	ç ^ ó ^ } & @ [] i i ç É	Á ^ ó ^ } & @ [] i i ç É	ç ^ ó ^ } & @ [] i i ç É
G H Á Á J	G I Á Á I	G I Á Á G	H E I Á Á I

"

AT Sef	GJ SI SW	Vstup - dovoz - po ty		Index (%)	Výstup - vývoz - po ty		Index (%)	Celkem		Index (%)
		2000	2001		2000	2001		2000	2001	
Osoby a dopravní prostředky p estupující SH p es HP	osoby	100,3	100,3	100,3	100,3	100,3	100,3	100,3	100,3	100,3
	os.auta a moto	100,6	100,6	100,6	100,6	100,6	100,6	100,6	100,6	100,6
	autobusy	99,7	99,7	99,7	99,7	99,7	99,7	99,7	99,7	99,7
	nákl.auta	107,0	107,0	107,0	106,3	106,3	106,3	106,3	106,3	106,3
	nákl.vagony	99,0	99,0	99,0	98,9	98,9	98,9	98,9	98,9	98,9
	os.vlaky	113,4	113,4	113,4	112,2	112,2	112,2	112,2	112,2	112,2
	lod (os.+ nákl.+ rekr.)	93,6	93,6	93,6	98,4	98,4	98,4	98,4	98,4	98,4
	letadla	103,8	103,8	103,8	104,3	104,3	104,3	104,3	104,3	104,3
Celní a da ové p íjmy celkem (v tisících K)	clo	73,6	73,6	73,6	P ehled základních údaj o výsledcích innosti Celní správy R v roce 2001 v etn porovnání edá]W \$""					
	DPH	111,7	111,7	111,7						
	SPD	106,3	106,3	106,3						
	silní ní da	92,3	92,3	92,3						
	správní poplatky	74,0	74,0	74,0						
	celkem	108,9	108,9	108,9						
	Porušení celních p edpis celkem (po et p ípad)	celní p estupky - (1)	97,4	97,4						97,4
celní delikty - (2)	83,9	83,9	83,9							
jiné správní delikty - (3)	50,8	50,8	50,8							
uložené pokuty - (1+2+3)	109,9	109,9	109,9							
propadlé a zabr. zboží	59,0	59,0	59,0							
p edáno ú ad m vyšet .	81,2	81,2	81,2							
Celní ízení u zboží obchodního charakteru	po et JCD	105,6	105,6	105,6	105,55	105,55	105,55	105,55	105,55	105,55
	po et položek JCD	109,8	109,8	109,8	112,4	112,4	112,4	112,4	112,4	112,4
	po et polož.JCD - rež."40"	111,9	111,9	111,9	jj	jj	jj	jj	jj	jj
	po et polož.JCD - rež."10"	jj	jj	jj	jj	jj	jj	jj	jj	jj
	jj	P íjatá	jj	Vydaná	jj	jj	jj	jj	jj	jj
	po et TCP - celkem	109,6	109,6	109,6	109,1	109,1	109,1	109,1	109,1	109,1
po et TCP - spole .tranzit	121,7	121,7	121,7	121,4	121,4	121,4	121,4	121,4	121,4	

xx - nesouvisející



Zatížení na jednoho zaměstnance - vývoj
(fyzický stav zaměstnanců na ČR - bez dělnických profesí)

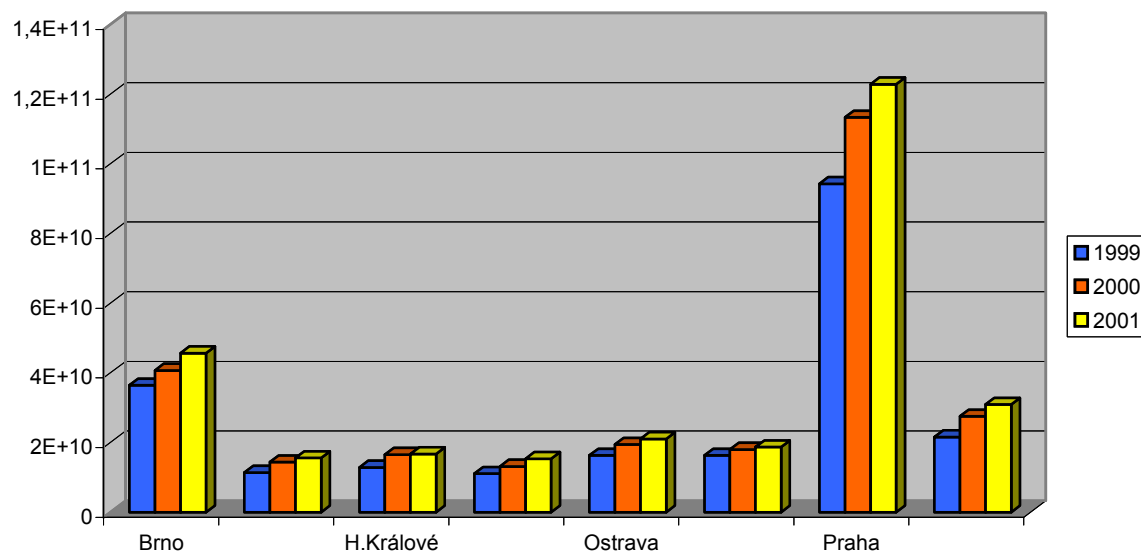
Rok	Počet lidí (SUM ČR)	Počet JCD	Počet JCD na jednoho	Vybrané clo a daně v Kč	Částka na jednoho (Kč)
1999	8523	5 053 271	593	220 379 812 146	25 857 071
2000	8464	5 506 430	651	263 261 092 797	31 103 626

2001	8452	5 814 573	688	286 756 089 256	33 927 602
------	------	-----------	-----	-----------------	------------

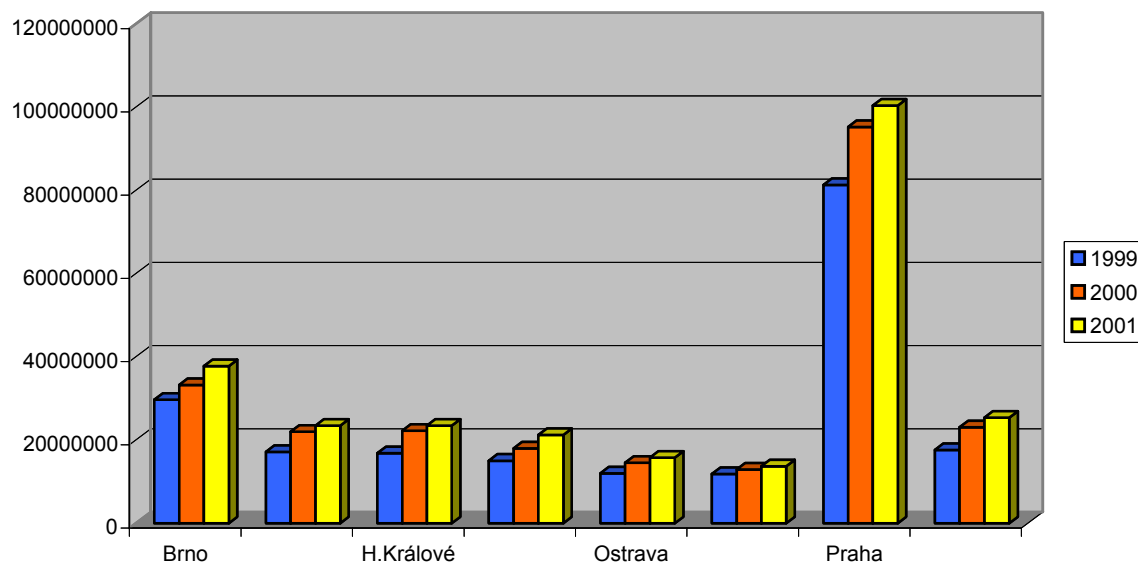
Rok	Počet lidí (SUM ČR)	Počet JCD	Počet JCD na jednoho	Vybrané clo v Kč	Částka na jednoho (Kč)
1999	8523	5 053 271	593	12 049 787 055	1 413 796
2000	8464	5 506 430	651	13 611 788 777	1 608 198
2001	8452	5 814 573	688	10 015 406 353	1 184 975

Pozor na reálnou incidenci cla

Celková výše vybraného cla a daní v letech 1999 - 2001



Vybrané clo a daně na 1 zaměstnance v letech 1999 - 2001

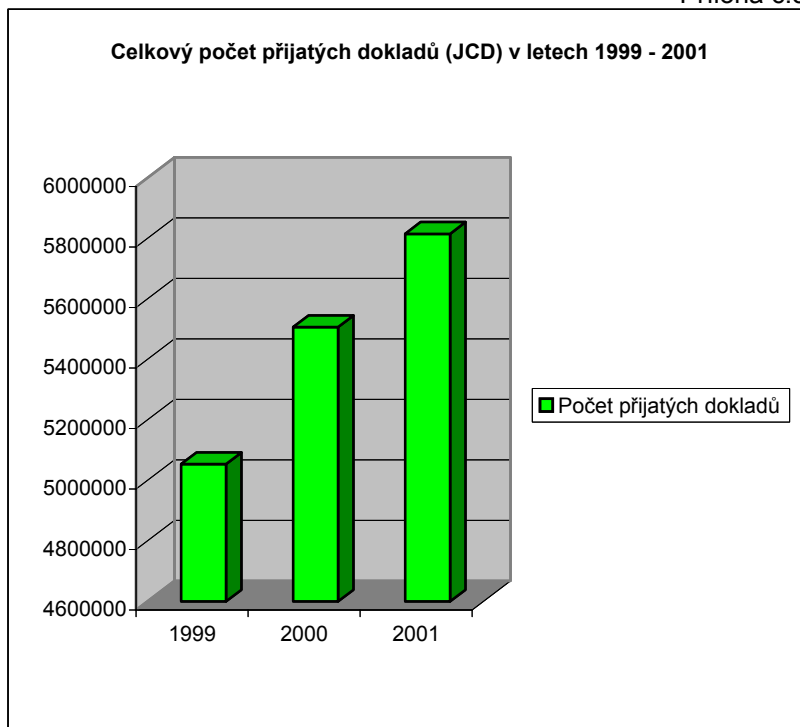


Vybrané clo a daně

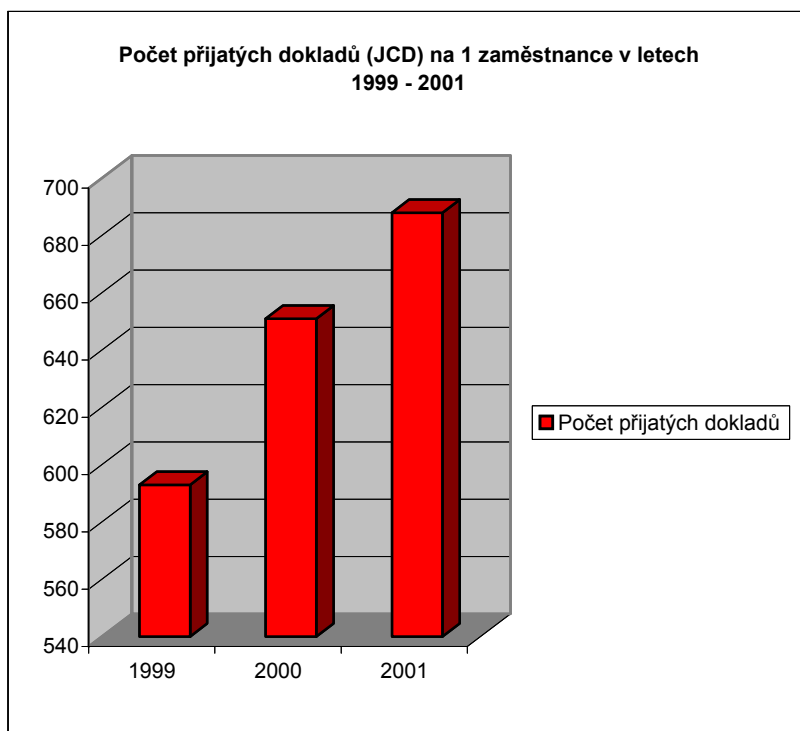
	1999	2000	2001
Brno	36 458 186 110	40 706 377 394	45 713 902 343
Č.Budějovice	11 397 447 083	14 420 585 002	15 592 087 593
H.Králové	12 870 538 103	16 594 341 945	16 781 872 453
Olomouc	11 095 529 765	13 141 575 707	15 350 623 451
Ostrava	16 347 840 250	19 456 652 577	21 052 612 554
Plzeň	16 351 459 510	18 038 201 873	18 723 688 678
Praha	94 319 548 461	113 385 649 689	122 894 572 326
Ústí/Labem	21 613 945 262	27 536 408 131	30 950 400 229

Clo a daně/1 zam

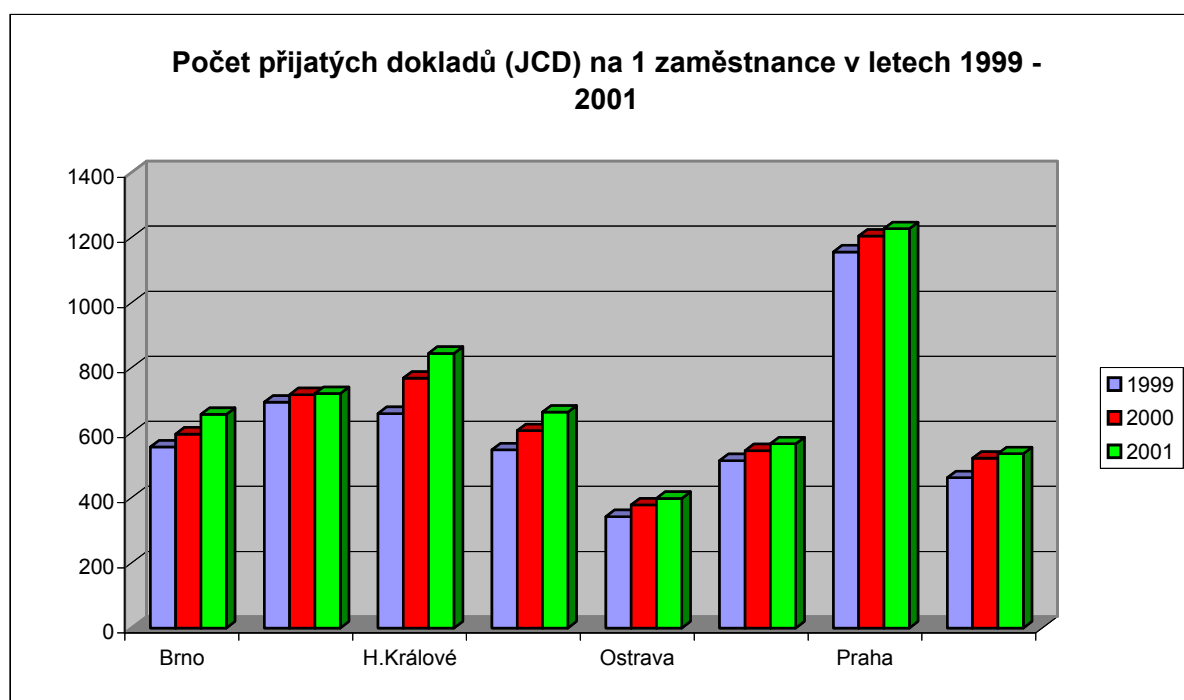
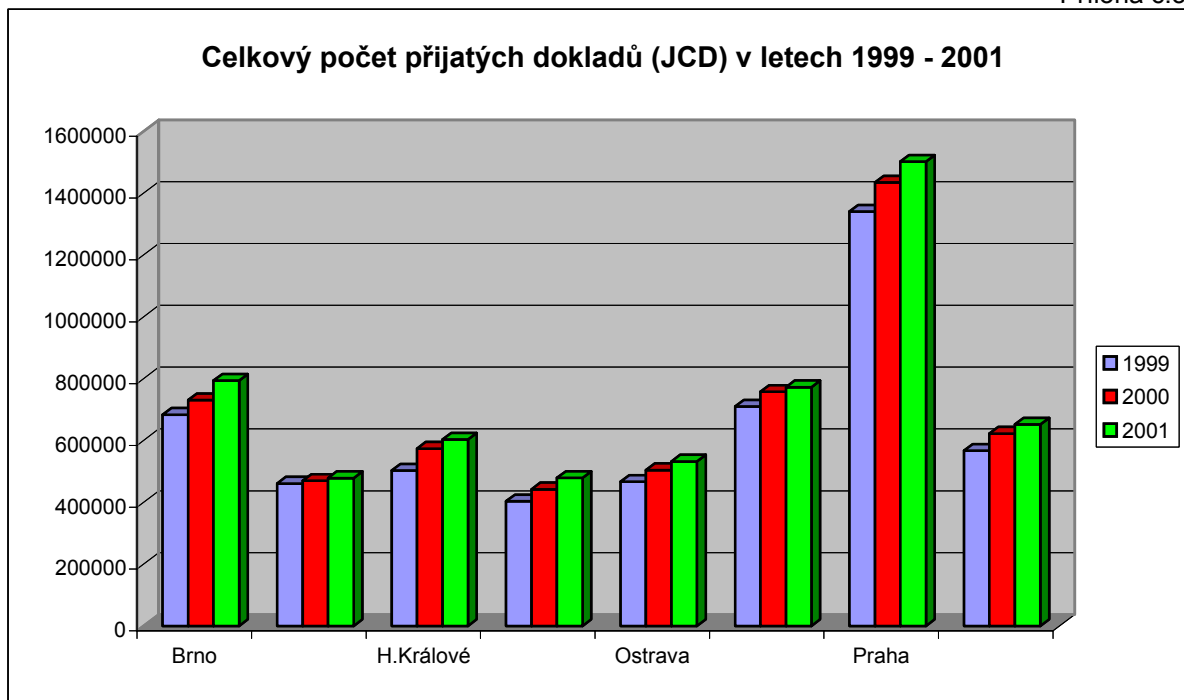
	1999	2000	2001
Brno	29 689 077	33 229 696	37 811 334
Č.Budějovice	17 164 830	22 016 160	23 482 060
H.Králové	16 868 333	22 214 648	23 471 150
Olomouc	15 054 993	18 026 853	21 261 251
Ostrava	11 994 013	14 585 197	15 757 944
Plzeň	11 848 884	12 977 124	13 716 988
Praha	81 309 956	95 202 057	100 404 062
Ústí/Labem	17 600 933	23 081 650	25 431 718



Počet přijatých dokladů



Počet přijatých dokladů na 1 zam.



Počet JCD

	1999	2000	2001
Brno	683 510	730 463	793 979
Č.Budějovice	460 941	469 767	478 545
H.Králové	502 821	573 454	603 463
Olomouc	403 555	442 088	479 172
Ostrava	466 476	504 490	532 424
Plzeň	709 990	757 611	772 702
Praha	1 340 767	1 434 856	1 502 338
Ústí/Labem	567 137	622 542	651 950

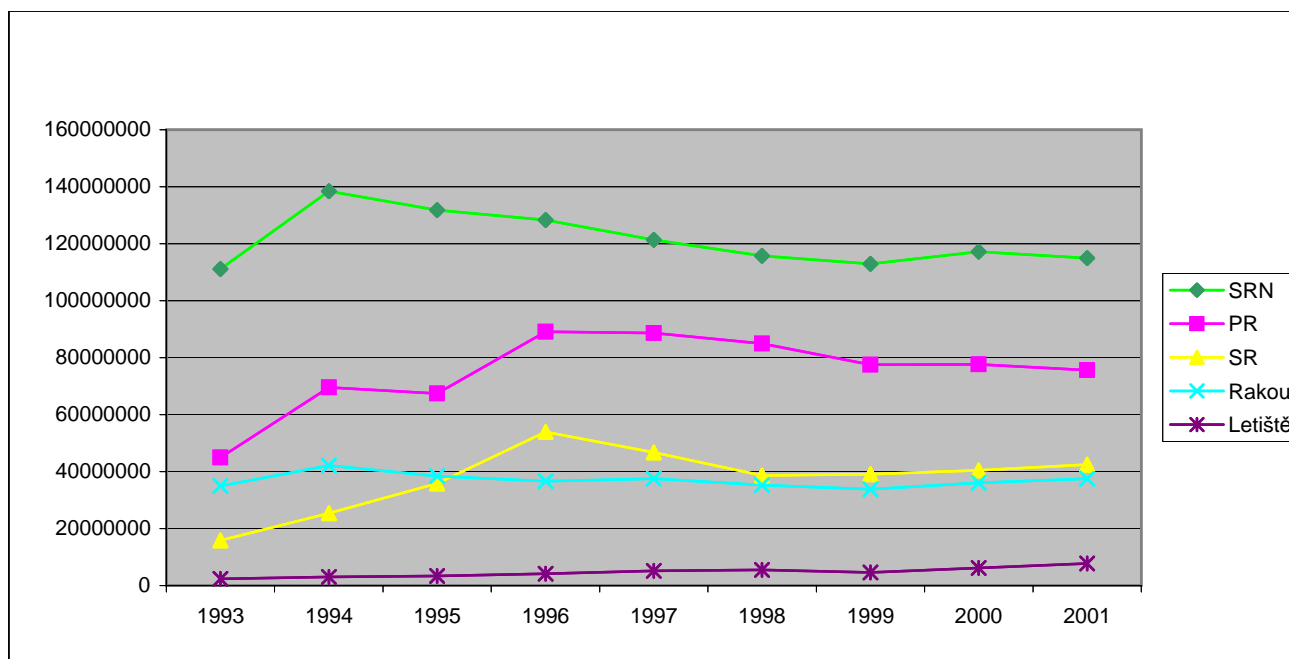
JCD/1 zam

	1999	2000	2001
Brno	557	596	657
Č.Budějovice	694	717	721
H.Králové	659	768	844
Olomouc	548	606	664
Ostrava	342	378	399
Plzeň	514	545	566
Praha	1 156	1 205	1 227
Ústí/Labem	462	522	536

č

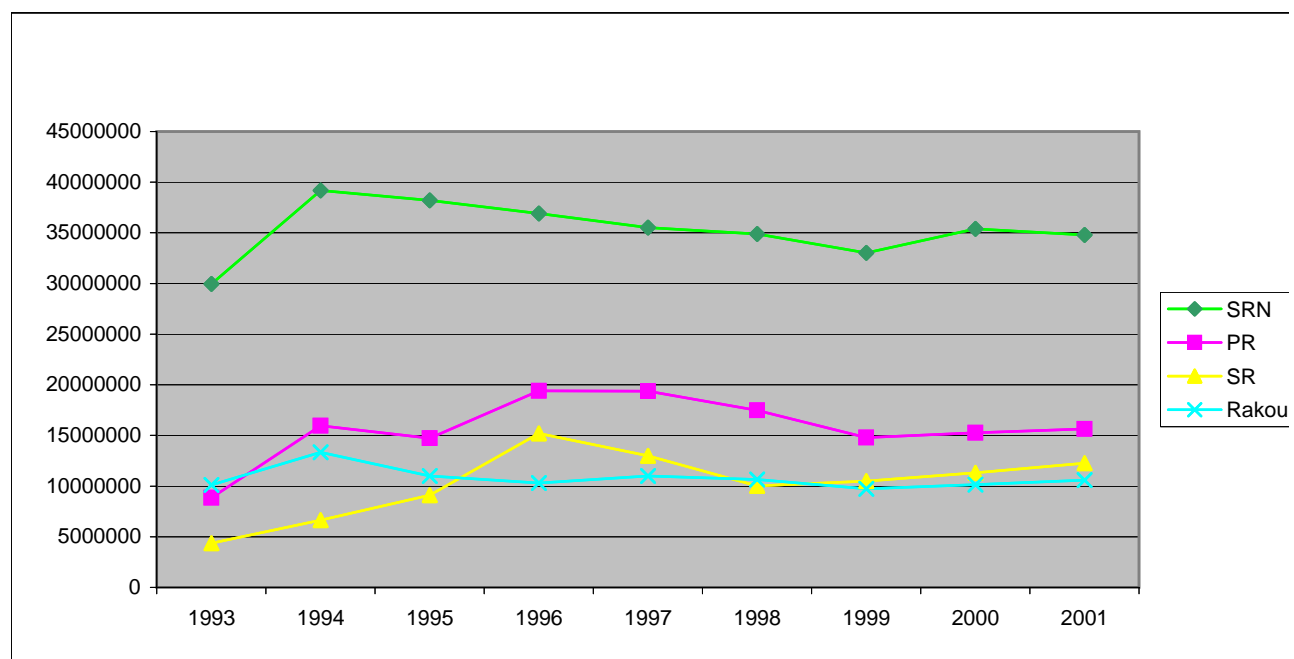
ř í ů ř

□



	1993	1994	1995	1996	1997	1998	1999	2000
SRN	111070865	138394112	131753377	128272560	121329604	115758664	112951983	117216379
PR	44912306	69557340	67469258	89090690	88694184	84919253	77566950	77678337
SR	15837337	25436518	35818037	53889135	46712594	38610196	39120182	40394639
Rakousko	34984385	42149835	38442640	36622788	37574695	35274309	33833631	36025929
Letiště	2376283	2990573	3345327	4204949	5213687	5541040	4622178	6182723

- včetně tzv. "malých" letišť s nepravidelným provozem, kde je celní řízení prováděno na vyžádání



	1993	1994	1995	1996	1997	1998	1999	2000
SRN	29947545	39172880	38198555	36913908	35534530	34881530	33008966	35385224

PR	8847355	15952058	14721785	19395401	19376101	17483858	14786669	15275839
SR	4373523	6647885	9086884	15203704	12986137	10029235	10487982	11298297
Rakousko	10101762	13335801	10998699	10306614	11000069	10638832	9721119	10144947

- SRN
- PR
- SR
- Rakousko
- Letiště *

2001
114981023
75583828
42445511
37563991
7774275

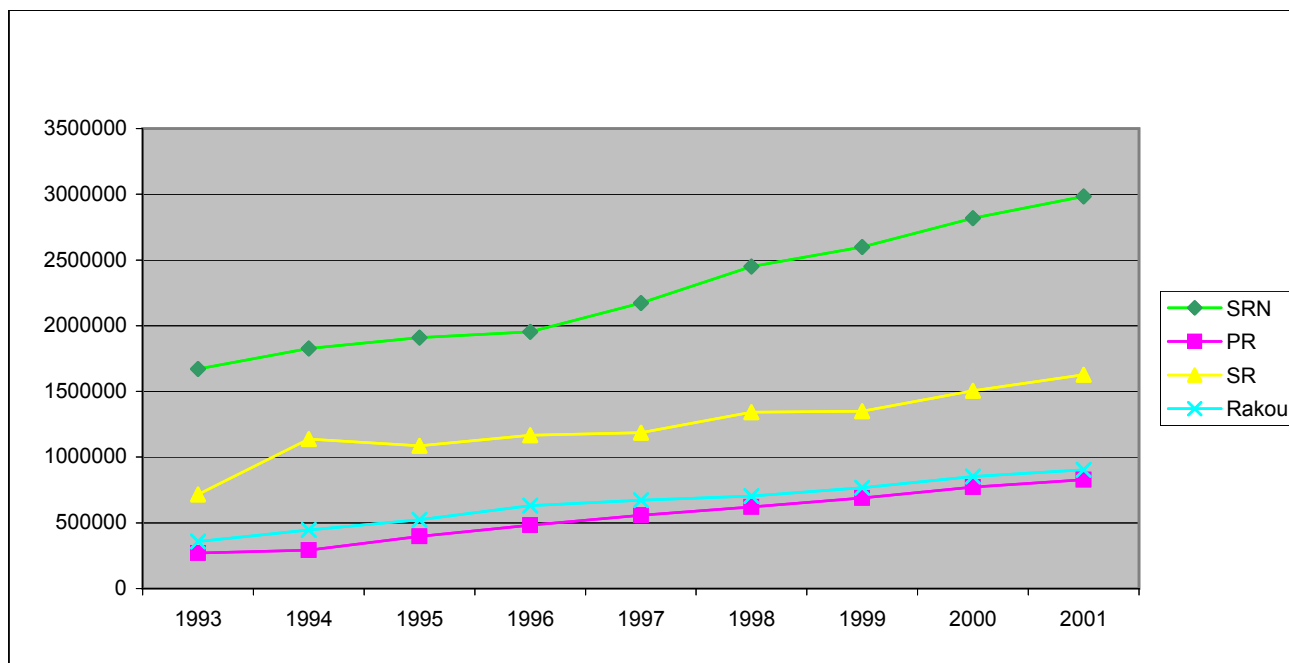
- SRN
- PR
- SR
- Rakousko

2001
34779214

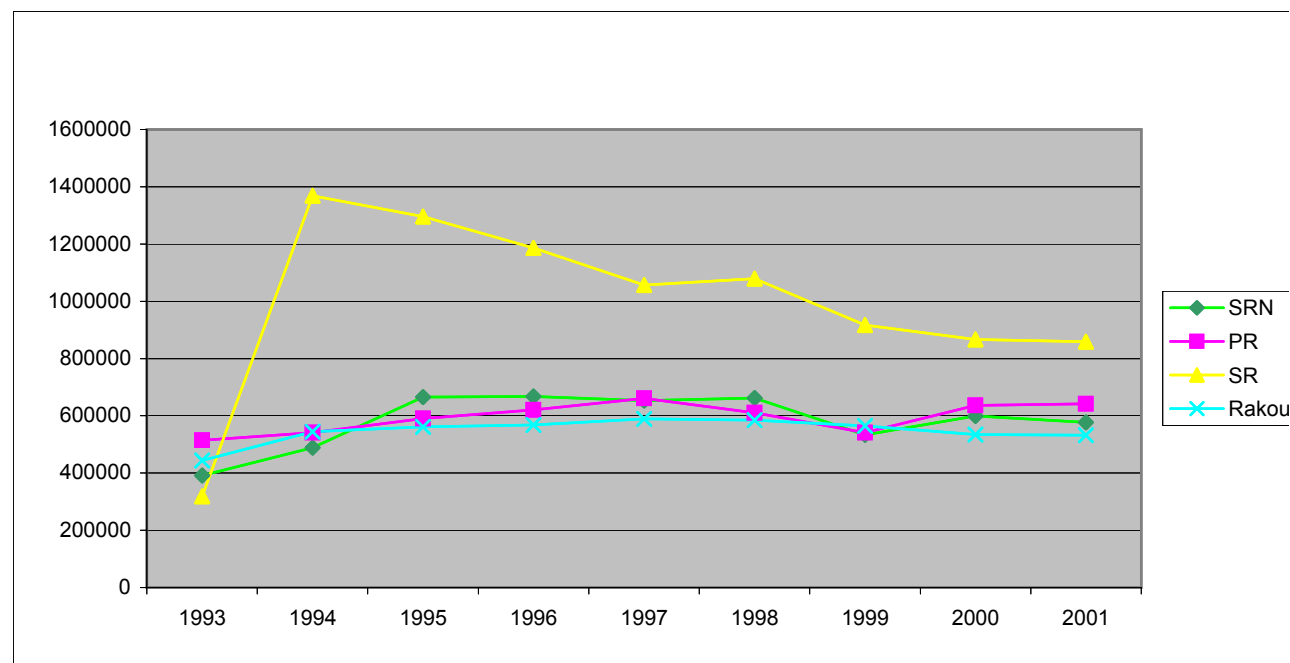
15641968

12257796

10582373



	1993	1994	1995	1996	1997	1998	1999	2000
SRN	1670264	1827064	1908894	1953118	2172977	2449366	2597723	2818808
PR	271335	292708	397494	481604	558546	620791	690222	773140
SR	716911	1137308	1086111	1166819	1185947	1341705	1348420	1505190
Rakousko	358819	445579	524139	629946	671541	703355	767580	853391



	1993	1994	1995	1996	1997	1998	1999	2000
SRN	391500	488572	665668	667698	652595	662414	533083	599719
PR	514403	541697	590525	620237	660646	610570	541579	636450
SR	318848	1368157	1295706	1186586	1056735	1078569	916795	867015
Rakousko	444341	544294	560909	568320	589382	584441	564751	534104

- SRN
- PR
- SR
- Rakousko

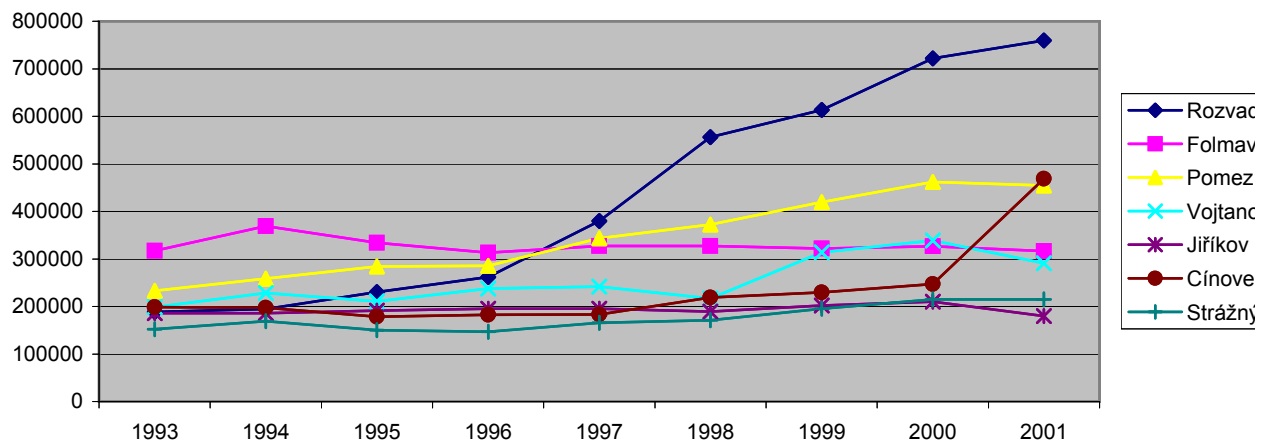
2001
2984836
828902
1626622
904485

- SRN
- PR
- SR
- Rakousko

2001
576409
642112
859064
532686

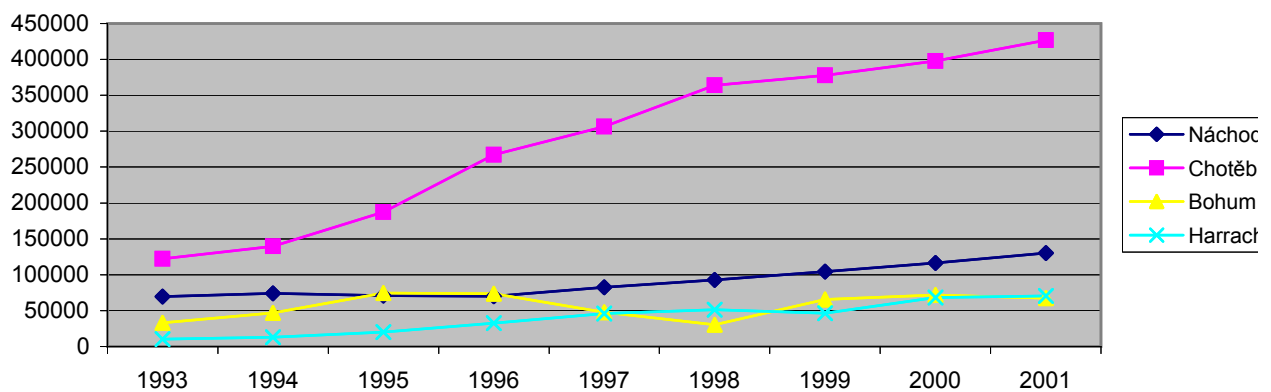
Počet nákladních automobilů přestupujících SH na vybraných HP v letech 1993 - 2001

Spolková republika Německo



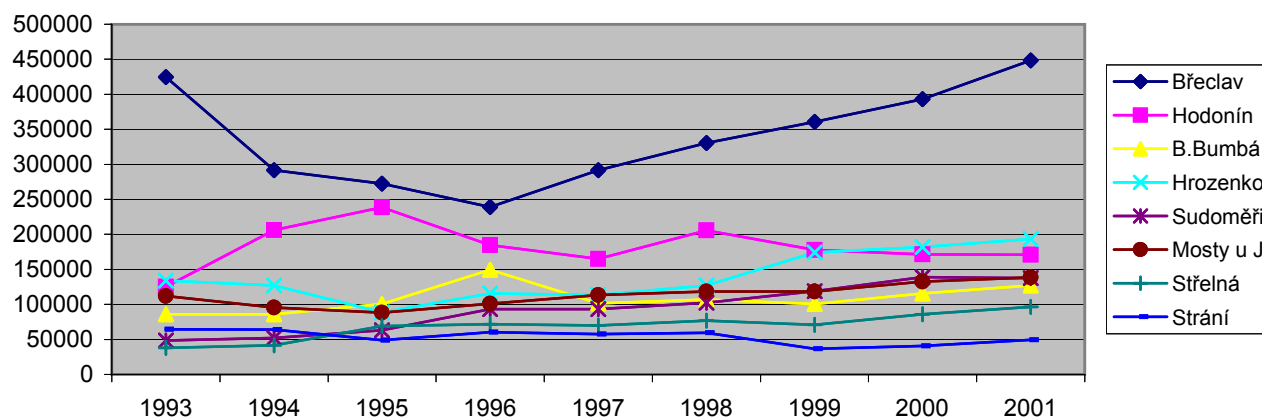
	1993	1994	1995	1996	1997	1998	1999	2000
Rozvadov	188700	194653	230193	261680	379740	556234	613325	722131
Folmava	317212	369014	334213	313138	327028	327242	322169	326479
Pomezí	232856	258288	284076	285442	343358	372367	419859	461747
Vojtanov	198501	228504	210832	237644	242030	217100	313817	338602
Jiříkov	186063	186063	190935	195329	194953	189296	202130	210002
Cínovec	198909	197011	178679	182791	183274	218709	229800	247471
Strážný	152380	168768	150313	147122	165428	170910	195464	215150

Polská republika



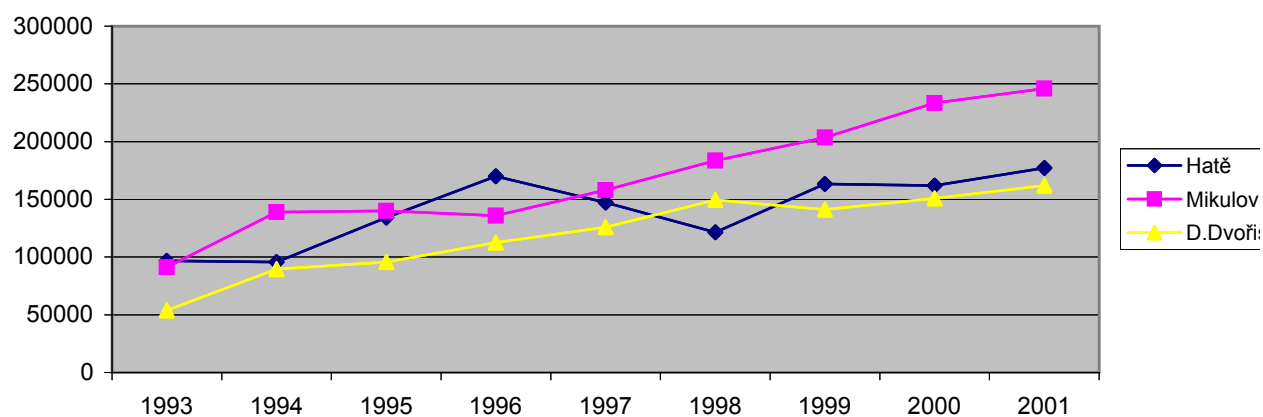
	1993	1994	1995	1996	1997	1998	1999	2000
Náchod	69448	74098	71121	69859	82469	92937	104157	116412
Chotěbuz	122187	139421	187335	267287	306408	364118	377927	397717
Bohumín	32864	46735	74601	73635	47729	30362	65367	71713
Harrachov	10132	12894	20100	32490	46112	51486	46585	68353

Slovenská republika



	1993	1994	1995	1996	1997	1998	1999	2000
Břeclav	424390	291778	272260	239052	291609	330666	360675	393215
Hodonín	125429	206087	238750	184446	165076	205762	177934	171214
B. Bumbálka	85862	85697	100752	149521	101461	107003	100382	115478
Hrozenkov	133820	127192	88438	115564	113379	127135	174242	182057
Sudoměřice	48670	52316	63060	93269	93101	102371	118614	139042
Mosty u J.	111883	95377	88175	101035	113471	118166	118334	132505
Střelná	37755	41448	69238	71688	69939	76881	70779	86123
Strání	64236	63989	48754	60301	57362	59279	36636	40536

Rakousko



	1993	1994	1995	1996	1997	1998	1999	2000
Hatě	96 740	95 548	134 293	170 074	147 161	121 441	163 271	162 044
Mikulov	91 335	138 798	139 927	135 892	157 989	183 572	203 564	233 383
D. Dvořiště	53 828	89 601	95 633	112 542	125 970	149 385	141 131	150 943

5.1

- Rozvadov
- Folmava
- Pomezí
- Vojtanov
- Jiříkov
- Cínovec
- Strážný

2001
759445
316340
454428
290768
179880
469013
215049

- Náchod
- Chotěbuz
- Bohumín
- Harrachov

2001
130161
426710
67563
70415

šreclav
todonín
3.Bumbálka
trozenkov
šudoměřice
Mosty u J.
šřelná
štrání

2001

448146

170740

127199

193149

137518

138312

96476

49496

· Hatě
· Mikulov
· D.Dvořiště

2001

177250

245949

161825

P ehled o po tu osob a dopravních prost edk p estupujících SH na HP v roce 2001

USH se SRN

@äl Vh: B	AeaTk		A3S_afaUk k		3gfaTgek		@a]SV' iSgfa_ aT[k		@a]SV' i hSYò k		AeaT' i hS]k	
	Hefgb	Huefgb	Hefgb	Huefgb	Hefgb	Huefgb	Hefgb	Huefgb	Hefgb	Huefgb	Hefgb	Huefgb
Efdp ü	\$) &+ +#%	\$+(')' +)((((%+	*\$* %&&	\$*% %	%'+&	##&)*#	#"' \$(*	"	"	"	"
EfapWU	\$*") &*	\$)' &++	(%#	(" *	"	"	"	"	"	"	"	
6 í	()" #*)	(((\$*("	"	"	"	"	"	#" #'+'	#' '\$#(' *#&	' *#(
: We]a	#)' *\$ "%+	#(+(&("	"**" %")'+ +#*	' \$\$*	&+#*	"	"	"	"	"	"
5ZWT	%)# #*#&	%'" *' +)	"	"	"	"	"	"	(\$#&%	' %\$\$+	' %%%	' %%
HaVS ah	%")% *'	%'" *' &*	++\$)' "	+ ' #*(+)	%+(#	&)" %	#(%(i%'	#\$) #%'	\$+'	(' #'	\$+' %	\$+' %
Ba_ Wi` SV AZ í	&#(#' &*	&#% "(%&	#%## \$(#%) &)%	(+ " #) %"	\$\$+ *%#	\$\$&' +)	"	"	"	"
3-	&#(& #* \$	&"' %*)"	# &\$* %& (# %* %&\$(\$' +"	\$&)(\$" %#	#)' "'	"	"	"	"
EhSfu = íp	\$)) \$' %	\$(' #' ' ' "	"* + &\$)	*#*) +#	')"'	' *' &	#%&&+	#%\$" &	"	"	"	"
4ajř 6Sd	# \$" \$ &' +	# #*(#+(&+ + \$' #	&+&(((\$	&)%&	&* (\$' *' +	\$ +&"	"	"	"	"
: adEhžÚWVwř[ã S	\$(#()%&	\$ \$' *' **	*) * (#\$	*%# "#\$	%(\$#	%) *'	##")&	#%\$*" "	"	"	"	"
=dSe[UW	&*' &+'	&)' * *"	(%#&)	(# &#	"	"	%&)\$	"	"	(")"	(")"
Baf]k	# *") (("	# *' &' &	\$" "	\$) #	"	"	"	"	"	"	# #&'	# #&'
HMbdfk)%& \$&&)%& \$(&' (&' #	"	"	"	"	"	"	#	#
8dúV'S f	' () *	' (' ' "	"	"	"	"	"	"	\$* *\$\$	\$)' \$(' +&	' +&
Dg_ Tgd	\$ \$#%&	\$ %& ("	"	"	"	"	"	"	"	"	"
Hsd eVadK	\$ &%#&#'	\$ &' \$()	*) # %#*	* &&)) *	() &	((&#	&* ' &	%&%\$	"	"	"	"
{ í] ah	\$) \$&#	\$#) % #	\$ \$%&	# +&'	"	"	* # %\$#	+ * ' ' +	"	"	"	"
6a^ í BagefVh' S	# %& \$() %	# %&) * \$\$	' % (' *	' \$) # &%	"	"	* \$*	* #)	"	"	"	"
: ad í ě V [LZah	+%(\$#%&	+ \$") * #	&&%#) %	&% (\$' \$	"	"	"	"	"	"	"	"
Úg]` ah/fgdře[V] Sfi	\$%\$ %" "	\$ \$) % "	"	"	"	"	"	"	"	"	"	"
Vø]ã =gT[UW	##* " \$*	#%) &+	"	"	"	"	"	"	&% ((*	&&%\$"	\$% %	\$% %
8a^ ShS	%&((%#'	%&%& ##)	#" (#' %&	#" (' ' #+	%' #*	%' \$&	#&* ')\$	#()) (*	"	"	"	"
áVWV`ã DgVS	\$% %##(\$(#+ *) &	(+ * " %) +& +#*	\$ \$\$*	\$ &) #) %)' \$	' (% &	"	"	"	"
>e] ahã	# &+ #) %\$	# &) % #)	&+ * \$\$)	&+ # & * &	**+) *+	%&%&	%) +"	"	"	"	"
H-Vd]Tk	# "' & (' %	# " &+ &%&	&* # " "	&* # * +&	&*	%"	#" +&	# \$ &# #	"	"	"	"
áVWV`ã	# *' + &# \$	# * \$ # ' \$ #	(" %& &	(") (*'	#(#(# (#"	# # \$*	"	"	"	"
EhSfa =SfW[S	#' #* \$&'	# & (' * #&	' #+) #&	' " # " #*	"	"	# (#+	# \$* "	"	"	"	"
Dal hSVah	' ((" #++	' () * ") *	# ((% " #+	# (% " * \$	#+ + # (\$" #* (%&+) #%	&#+) %\$	"	"	"	"
BSh^ hEfgVWVWU	&\$)) +\$	&% * %&	#+ % " %&	#+ ' + (&)	&("	"	"	"	"	"
4dg_ ah	# \$) % \$ #)	# \$ &# * * (&# % # %&	&# \$ &&&	# # \$'	# # %&	#" +)	# \$" (&	"	"	"	"
5ř` ahVU	%&* + ' ' #	% ' ' #)' +	*) ' %)	+ " ' \$(&	\$* " ' "	\$) %&(%) * &	\$% \$ \$+	"	"	"	"
BVd]h[UW	\$ \$ \$) ++&	\$ \$ # \$' %&) % (\$ \$) \$ % ++)	# &\$*	# % #	% \$ +*	\$ (' ("	"	"	"
? aVShS	* (') +\$	* ' " & " "	% (% \$	% \$ ' ()	"	"	"	"	"	"	"	"
Celkem	57 485 380	57 369 168	17 431 829	17 347 385	99 968	99 588	1 467 662	1 517 174	289 563	286 846	23 111	23 118

ÚSH s Polskem												
Název HP	Osoby		OA a motocykly		Autobusy		Nákladní automobily		Nákladní vagóny		Osobní vlaky	
	Vstup	Výstup	Vstup	Výstup	Vstup	Výstup	Vstup	Výstup	Vstup	Výstup	Vstup	Výstup
eský T šín	9 332 687	9 329 022	674 654	691 821	6	6	0	0	54 638	67 349	1 507	1 507
Horní Lištná	803 664	790 957	157 414	155 092	97	97	0	0	0	0	0	0
Chot buz	5 118 245	4 904 959	1 270 704	1 234 834	29 649	27 071	172 463	254 247	0	0	0	0
Bukovec	546 517	536 459	63 960	62 520	32	31	0	0	0	0	0	0
Mikulovice	790 741	755 622	203 586	197 810	776	778	0	0	1 083	1 731	0	0
Krnov	716 333	713 892	195 768	193 901	1 463	1 419	6 818	6 539	0	0	0	0
Sudice	609 270	611 015	211 027	211 647	434	466	22 056	22 678	0	0	0	0
Zlaté Hory	694 542	686 024	105 497	106 949	492	496	2 135	3 531	0	0	0	0
Bílý Potok	379 003	390 513	112 913	111 446	185	179	855	1 200	0	0	0	0
Piš	66 615	67 237	21 184	21 474	0	0	0	0	0	0	0	0
Žulová	69 972	68 845	0	0	0	0	0	0	0	0	0	0
Habartice	611 281	594 332	161 756	156 507	784	876	5 246	5 663	0	0	0	0
Harrachov	2 277 503	2 267 303	751 351	756 628	5 915	5 591	33 951	36 464	0	0	0	0
Hrádek n. Nisou SH	1 176 196	1 138 925	437 542	419 165	0	0	0	0	0	0	5 303	5 303
Srbská	314 348	314 347	205	206	0	0	0	0	0	0	0	0
Nové M sto p. Smrkem	292 620	279 704	85 074	80 180	437	419	20	141	0	0	0	0
Kunratice	221 409	220 199	88 627	88 217	14	12	1 919	1 692	0	0	0	0
Lichkov	48 253	49 367	0	0	0	0	0	0	34 654	27 657	1 647	1 285
Dolní Lipka	775 397	740 827	212 054	199 073	2 961	3 209	11 766	19 055	0	0	0	0
Mezim stí	74 276	75 981	0	0	0	0	0	0	27 796	24 736	1 783	1 577
Náchod	3 127 134	3 100 758	678 103	738 855	16 125	15 236	65 927	64 234	0	0	0	0
Otovice	683 927	679 191	59 849	59 108	2 192	2 212	1 008	1 019	0	0	0	0
Starostín	874 160	871 534	143 204	142 115	2 160	2 103	308	368	0	0	0	0
Královec	1 069 154	1 057 701	249 059	247 555	4 716	4 641	9 136	10 900	1 146	997	0	0
Pomezní Boudy	364 303	351 250	71 072	69 740	0	0	0	0	0	0	0	0
Petrovice u Karviné	494 601	562 641	0	0	0	0	0	0	87 261	91 610	4 102	4 113
Bohumín	3 069 505	3 073 494	771 393	776 692	529	588	26 278	41 285	113 232	108 222	1 932	1 931
Karviná - Ráj II	53 423	57 090	24 859	26 384	0	0	0	0	0	0	0	0
Závada	1 198 550	1 183 418	350 005	348 887	0	0	0	0	0	0	0	0
Dolní Marklovice	1 808 352	1 803 515	571 053	572 217	0	0	0	0	0	0	0	0
Osoblaha	15 078	14 929	3 773	3 818	0	0	0	0	0	0	0	0
Šilhé ovíce	298 161	317 557	140 228	153 213	0	0	0	0	0	0	0	0
Celkem	37 975 220	37 608 608	7 815 914	7 826 054	68 967	65 430	359 886	469 016	319 810	322 302	16 274	15 716

ÚSH s Rakouskem												
Název HP	Osoby		OA a motocykly		Autobusy		Nákladní automobily		Nákladní vagóny		Osobní vlaky	
	Vstup	Výstup	Vstup	Výstup	Vstup	Výstup	Vstup	Výstup	Vstup	Výstup	Vstup	Výstup
B eclair	360 828	382 878	0	0	0	0	0	0	178 074	180 254	4 190	4 181
Mikulov	4 769 697	4 309 008	1 125 713	1 020 070	38 549	35 083	124 080	121 869	0	0	0	0
Poštorná	719 232	769 056	296 096	311 273	0	0	276	436	0	0	0	0
Valtice	205 220	214 121	99 709	101 251	0	0	0	0	0	0	0	0
eské Velenice	1 177 139	1 146 014	319 618	304 294	393	407	16 654	14 727	4 614	5 168	1 840	1 843
Horní Dvo išt	82 861	83 008	0	0	0	0	0	0	71 055	75 022	1 475	1 474
Dolní Dvo išt	2 091 153	2 035 480	447 855	494 398	20 051	16 000	78 028	83 797	0	0	0	0
Halámky	469 893	464 583	139 848	140 049	2 143	2 460	38 087	46 151	0	0	0	0
Nová Byst ice	352 954	357 432	124 509	125 338	289	360	22 290	21 685	0	0	0	0
Studánky	1 218 956	1 244 251	337 537	343 102	1 565	1 901	38 717	36 855	0	0	0	0
Slavonice	295 230	298 872	94 123	96 147	363	390	2 137	888	0	0	0	0
Znojmo	22 266	22 939	0	0	0	0	0	0	5 039	13 460	1 673	1 673
Hat	4 839 543	4 843 006	1 473 855	1 473 769	7 374	7 437	103 040	74 210	0	0	0	0
Hevlín	1 241 569	1 236 515	429 606	427 811	623	1 261	44 637	34 907	0	0	0	0
Hnanice	1 014 973	931 833	365 311	328 652	0	0	0	0	0	0	0	0
Nové Hrady	36 922	37 874	16 964	17 351	0	0	0	0	0	0	0	0
Vrat nín	127 529	124 638	64 798	63 326	77	97	507	507	0	0	0	0
Celkem	19 025 965	18 501 508	5 335 542	5 246 831	71 427	65 396	468 453	436 032	258 782	273 904	9 178	9 171

ÚSH se Slovenskem

Název HP	Osoby		OA a motocykly		Autobusy		Nákladní automobily		Nákladní vagóny		Osobní vlaky	
	Vstup	Výstup	Vstup	Výstup	Vstup	Výstup	Vstup	Výstup	Vstup	Výstup	Vstup	Výstup
Lanžhot	1 686 436	1 720 674	520 209	536 619	2 183	2 154	26 996	54 496	152 598	184 727	7 270	7 250
B eclair - dálnice	3 004 139	4 988 343	1 006 297	1 667 178	8 985	10 023	239 532	208 614	0	0	0	0
Hodonín	2 049 680	2 051 561	588 595	586 034	14 505	14 372	83 088	87 652	0	0	1 224	1 224
Sudom ice	490 744	497 532	146 250	147 753	526	538	51 861	85 657	0	0	2 170	2 161
Velká nad Veli kou	334 291	335 328	94 794	95 541	1 669	1 663	25 475	32 900	0	0	2 755	2 755
Mosty u Jabl nkova	4 120 099	4 212 992	777 733	783 923	25 470	23 553	64 590	73 722	199 128	177 899	8 245	7 973
Bílá Bumbálka	1 922 385	1 981 204	751 909	735 622	10 848	11 160	54 560	72 639	0	0	0	0
Velké Karlovice	523 204	522 234	157 529	158 014	2 767	2 700	6 891	7 600	0	0	0	0
Bílá - Kone ná	821 937	888 650	235 765	279 857	5 559	5 561	15 041	25 628	0	0	0	0
Šance	418 007	449 877	136 786	144 239	0	0	0	0	0	0	0	0
Horní Lide	403 024	433 725	0	0	0	0	0	0	80 647	64 065	5 179	4 950
Vlářský pr smyk	53 807	50 654	0	0	0	0	0	0	0	0	2 328	2 624
Brumov (Bylnice)	914 808	924 997	250 319	251 861	5 681	5 752	19 533	20 646	0	0	0	0

Starý Hrozenkov	1 917 116	1 919 989	540 036	549 249	10 487	10 302	86 496	106 653	0	0	0	0
Strání	418 371	419 828	157 287	154 634	4 783	4 673	26 509	22 987	0	0	0	0
St elná	809 820	824 749	324 035	319 822	365	394	47 927	48 549	0	0	0	0
Nedašova Lhota	72 164	72 344	38 121	37 740	0	0	1 962	3 342	0	0	0	0
B ezová	92 628	98 170	40 797	43 248	2	2	7 426	17 650	0	0	0	0
Celkem	20 052 660	22 392 851	5 766 462	6 491 334	93 830	92 847	757 887	868 735	432 373	426 691	29 171	28 937

**Po ty potvrzených tiskopis pro vrácení DPH
zahrani ním fyzickým osobám**

	Rakousko	SRN	Polsko	Slovensko	letišt	celkem
rok 2001						
<i>leden</i>	3 571	4 814	7 244	20 154	19 954	55 737
<i>únor</i>	3 688	4 163	7 036	22 515	15 555	52 957
<i>b ezen</i>	5 073	5 854	8 581	28 705	24 042	72 255
<i>duben</i>	7 033	8 950	10 318	28 804	28 370	83 475
<i>kv ten</i>	9 061	9 856	14 338	29 920	35 051	98 226
<i>erven</i>	9 645	11 040	13 427	29 401	32 796	96 309
<i>ervenec</i>	8 959	11 812	15 263	28 107	33 309	97 450
<i>srpen</i>	11 238	13 184	16 868	33 419	42 844	117 553
<i>zá í</i>	9 101	10 776	13 867	30 781	38 465	102 990
<i>íjen</i>	7 766	11 598	14 907	31 038	31 669	96 978
<i>listopad</i>	6 007	10 763	17 591	36 877	27 078	98 316
<i>prosinec</i>	4 895	12 617	19 528	39 840	22 518	99 398
celkem	86 037	115 427	158 968	359 561	351 651	1 071 644

@ā] SVahaef ebčāhk b í\ hUW í ebčāh

/hf[ēz= fi

G]SI SFVM	Dž#++)	Dž#+++*	Dž#+++	Dž\$"" "	Dž\$"" #	; VVjk				
#	\$	%	&	'	(%\$	&%	'&	(,)	(,\$
B í\ kōZd W\	#+" &#& &\$\$	\$"* *(' + ')	\$\$# "') %+(\$(&"% (\$)	\$*) ' %& (* (#1" +(*"	#1"" *"	#1#+&%	#1"* +"	#1" " ++
l faZa, 6B:	#&&' \$(" &"	#' () *') #"	#(' ((\$ + %&	\$" + &#& (" "	\$%&+++ (#	#1" * &*	#1" ' ((1,2643	1,1173	1,6191
EB6	%' (" (% %	%) () # %&	&\$ (# () #	&" # (" &*	&\$) " # &+ \$	#1\$% *	#1#\$ * &	0,9425	1,0632	1,3973
5>A	#&+%& (" &	#%(\$ %&)"	#"\$ &+) ("	#% (##) # \$	#" " # & ("	"1+#\$#	"1* & (1,1296	0,7358	0,6706
AefZVS	' \$ + ' \$	(" # &+ "	" &&+ "	&& ((' %& ') (#1#% + "	"1* %& "	0,8853	0,8861	0,7474	
AefSF í b í\ kffí	% * \$\$%	(#% ' *)	(' ' * &))) ' %&)) * ' +)	#1) (%#	#1# " %&	1,1178	1,0014	2,1735
HüVSWbZd W\	&# \$' ##+	%+&%\$ \$+	&" % () * %	%+* " ' ("	&%& " \$ \$	"1+ ' ' +	#1" \$& "	0,9872	1,0841	1,0473
@ā] SVahaef, HüVSWB í\ k/ S# = fi	"1" \$# (("	"1" # * * * "	"1" # * \$ ("	"1" # " " + "	"1" # " % "	"1" # "	"1+ () \$	0,8266	0,9955	0,6936
Hüf p aef, B í\ k! HüVSW' S# = fi	& (1# ("	' \$1+ "	' &) "	(((1\$ ("	(((' "	#1#&) &	#1" %& +	1,2098	1,0045	1,4417
6S^i g] SI SFMV										
=Sb[fa'áhé hüVSWUM] W\	# # " * (* "	* & (+ %	(' & * % +	(" " \$ %	(\$ (* \$ "	"1) ' * % "	"1) * +	0,9166	1,0441	0,5652
4 p é hüVSWUM] W\	% " # (& % &	% # " \$ ' % (% % # + &&	% % & * %	% (+ % (" "	#1" \$ * "	#1" " + #	1,0009	1,0912	1,2245
Ba WfI S_ ef S' U (pr m.p epo .)	+ #) %	+ \$ ()	+ % #)	+ \$ * * "	+ \$ (" "	#1" # " \$	#1" " " &	0,9969	0,9970	1,0095
Bd _ ž p ü hüV S_ S# IS_ ž	% \$ * * %	% &) + &	% (\$ + * (% & & #	% & * *)	#1" # * #	#1" * & \$	1,0040	1,0945	1,2130
B í\ k` S# IS_ ef S' UWh =	\$) (" # " %	\$ \$ ' % (* #	\$() \$ * #) &	\$ * & \$) + % #	% # " " # \$ (\$	#1" " *)	#1" " \$ *	1,1981	1,0923	1,4957

Hkeh f[h]k] g] SI SFVM _ ,
 Uvád né údaje o skute nosti vycházejí z údaj ú etní evidence G C.
 ffi/`WS ahé S] Sb[fa'áhé b í\ k h W b í\ l ba\ef éZa/e] # (fi

Po ty vydaných ZIT za jednotlivé roky

Rok	Celkem ZIT
1993	1112
1994	994
1995	1299
1996	1340
1997	1930
1998	1915
1999	2606
2000	2771
2001	2744

Přehled opravných prostředků proti ZIT za rok 2001

	počet rozklad	vyjádření v procentech
rozklady, kterými bylo provedeno rozhodnutí znovu ve druhé instanci nebo kterými bylo provedeno rozhodnutí vráceno k novému projednání na první stupeň	21	0,77%
rozklady, kterými bylo provedeno rozhodnutí potvrzeno	99	3,61%
celkem podané rozklady	120	4,37%